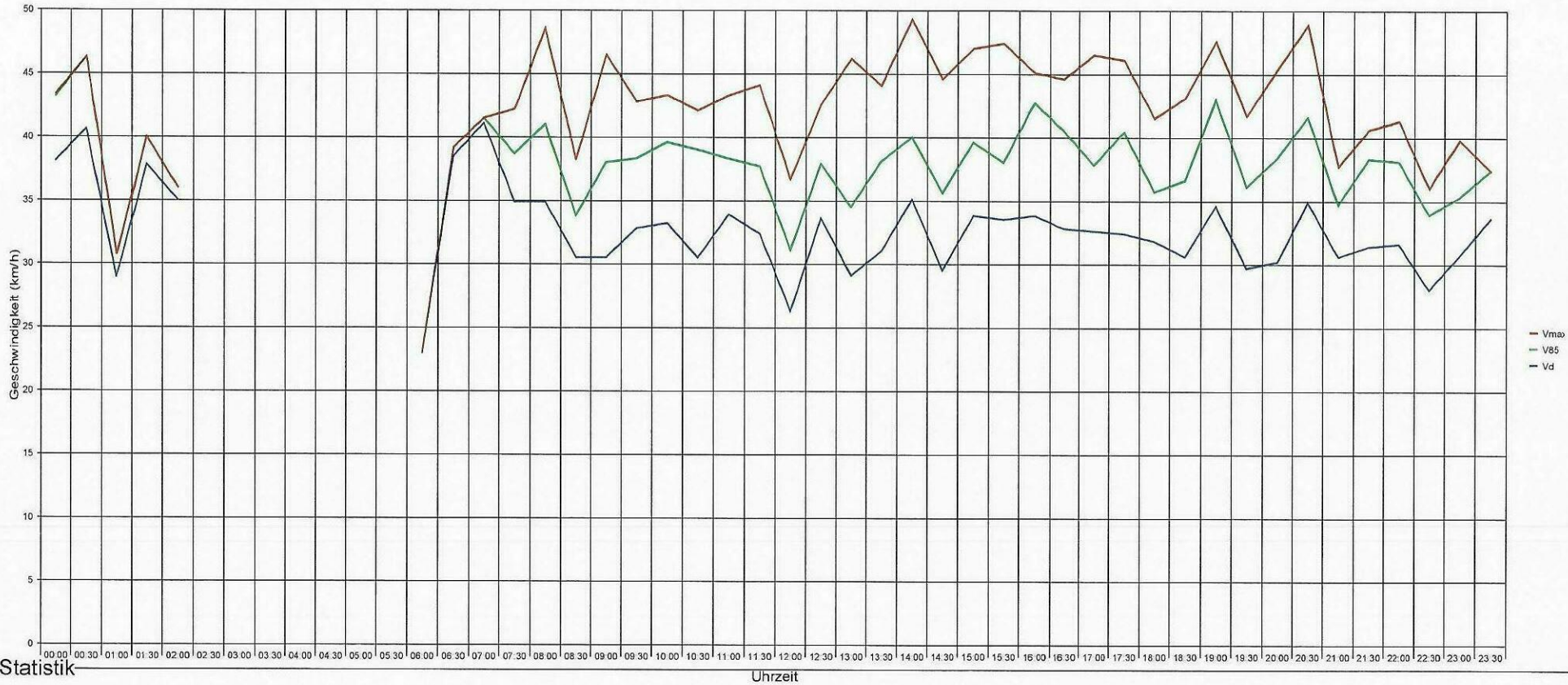




## Gippingen, Chileweg, Höhe IEPCO, Fahrtrichtung Leuggern, 30km/h Beschränkung



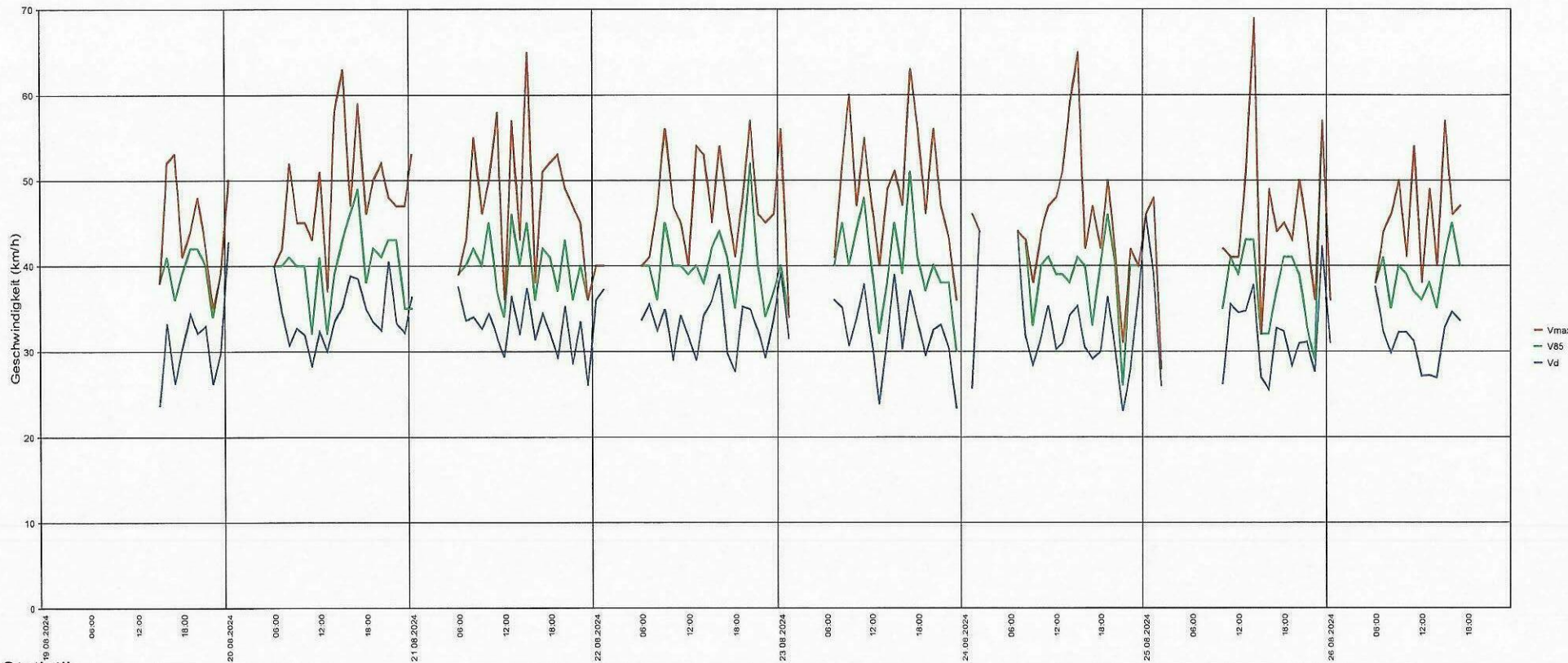
### Statistik

Zeitraum: Montag, 19. August 2024, 15:54 Uhr bis Montag, 26. August 2024, 17:38 Uhr

		Anzahl	%	V15	Vd	V85	Vmax
Geschwindigkeitsübertretung: 60 %	Einspurig	152	10.4	15	26	37	50
Durchschnittl. Abstand: 0.7 sec	PKW	1285	87.8	23	33	42	69
Kolonnenverkehr: 6 %	LKW	25	1.7	28	36	40	59
DTV: 207	LKW Zug	2	0.1	21	30	40	40
Schwerverkehrsanteil: 2 %	Gesamt	1464	100	22	32	42	69



## Gippingen, Chileweg, Höhe IEPCO, Fahrtrichtung Leuggern, 30km/h Beschränkung



### Statistik

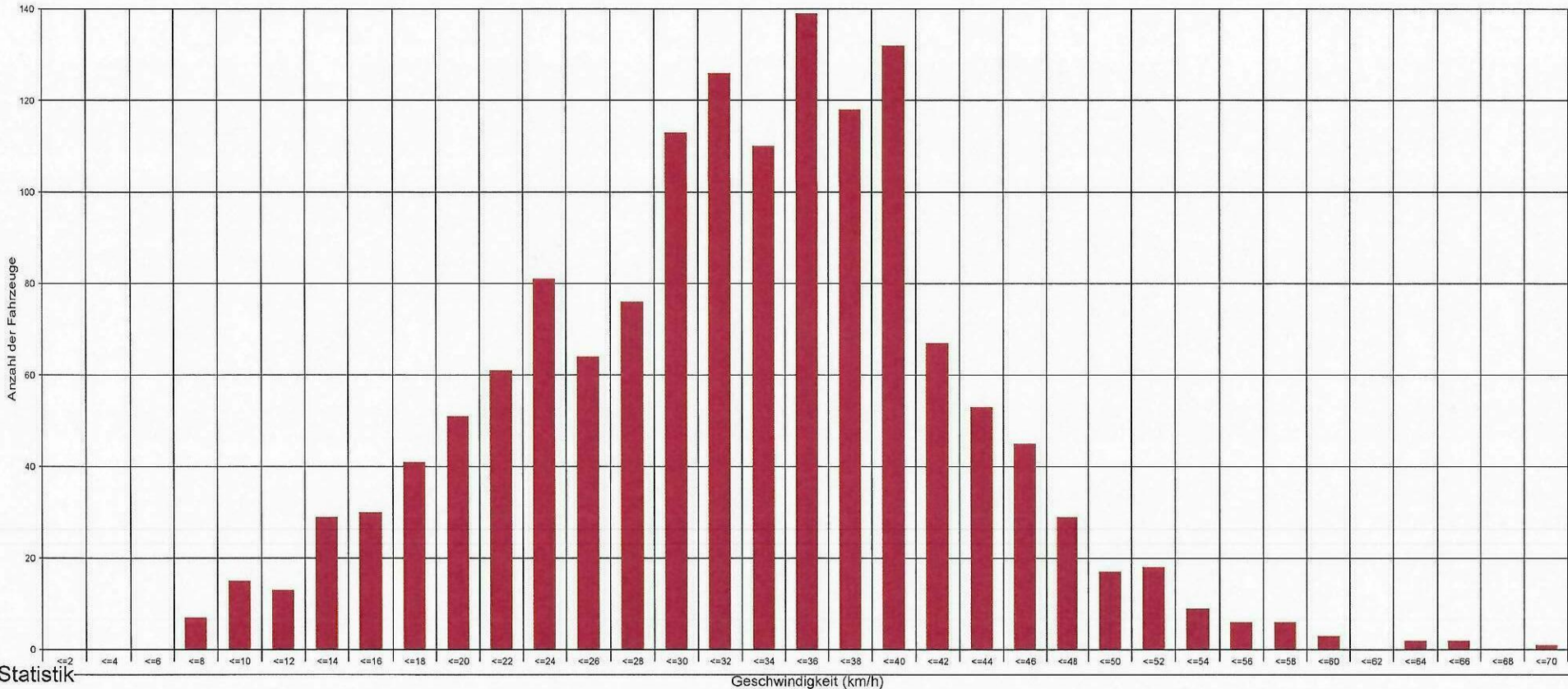
Datum, Uhrzeit

Zeitraum: Montag, 19. August 2024, 15:54 Uhr bis Montag, 26. August 2024, 17:38 Uhr

		Anzahl	%	V15	Vd	V85	Vmax
Geschwindigkeitsübertretung: 60 %	Einspurig	152	10.4	15	26	37	50
Durchschnittl. Abstand: 0.7 sec	PKW	1285	87.8	23	33	42	69
Kolonnenverkehr: 6 %	LKW	25	1.7	28	36	40	59
DTV: 207	LKW Zug	2	0.1	21	30	40	40
Schwerverkehrsanteil: 2 %	Gesamt	1464	100	22	32	42	69



## Gippingen, Chileweg, Höhe IEPCO, Fahrtrichtung Leuggern, 30km/h Beschränkung



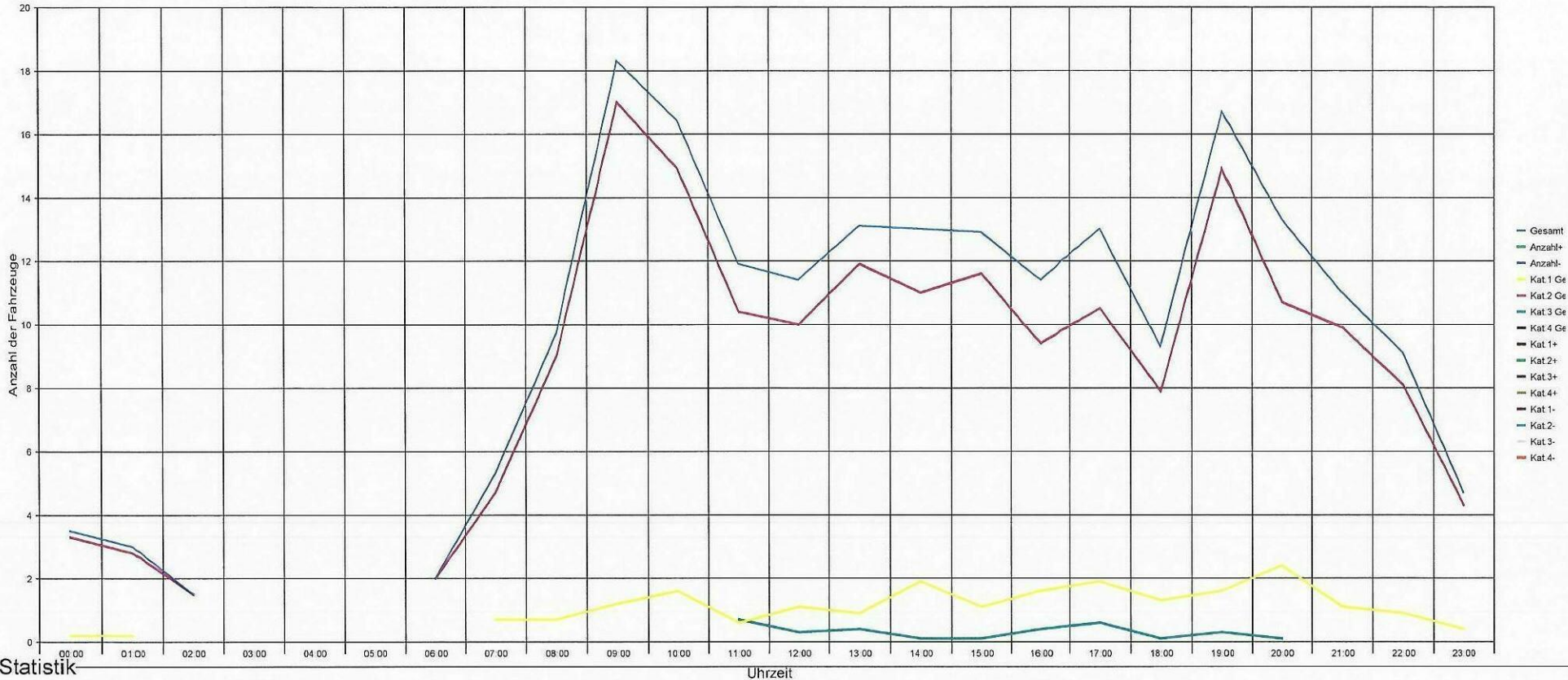
### Statistik

Zeitraum: Montag, 19. August 2024, 15:54 Uhr bis Montag, 26. August 2024, 17:38 Uhr

		Anzahl	%	V15	Vd	V85	Vmax
Geschwindigkeitsübertretung: 60 %	Einspurig	152	10.4	15	26	37	50
Durchschnittl. Abstand: 0.7 sec	PKW	1285	87.8	23	33	42	69
Kolonnenverkehr: 6 %	LKW	25	1.7	28	36	40	59
DTV: 207	LKW Zug	2	0.1	21	30	40	40
Schwerverkehrsanteil: 2 %	Gesamt	1464	100	22	32	42	69



## Gippingen, Chileweg, Höhe IEPCO, Fahrtrichtung Leuggern, 30km/h Beschränkung



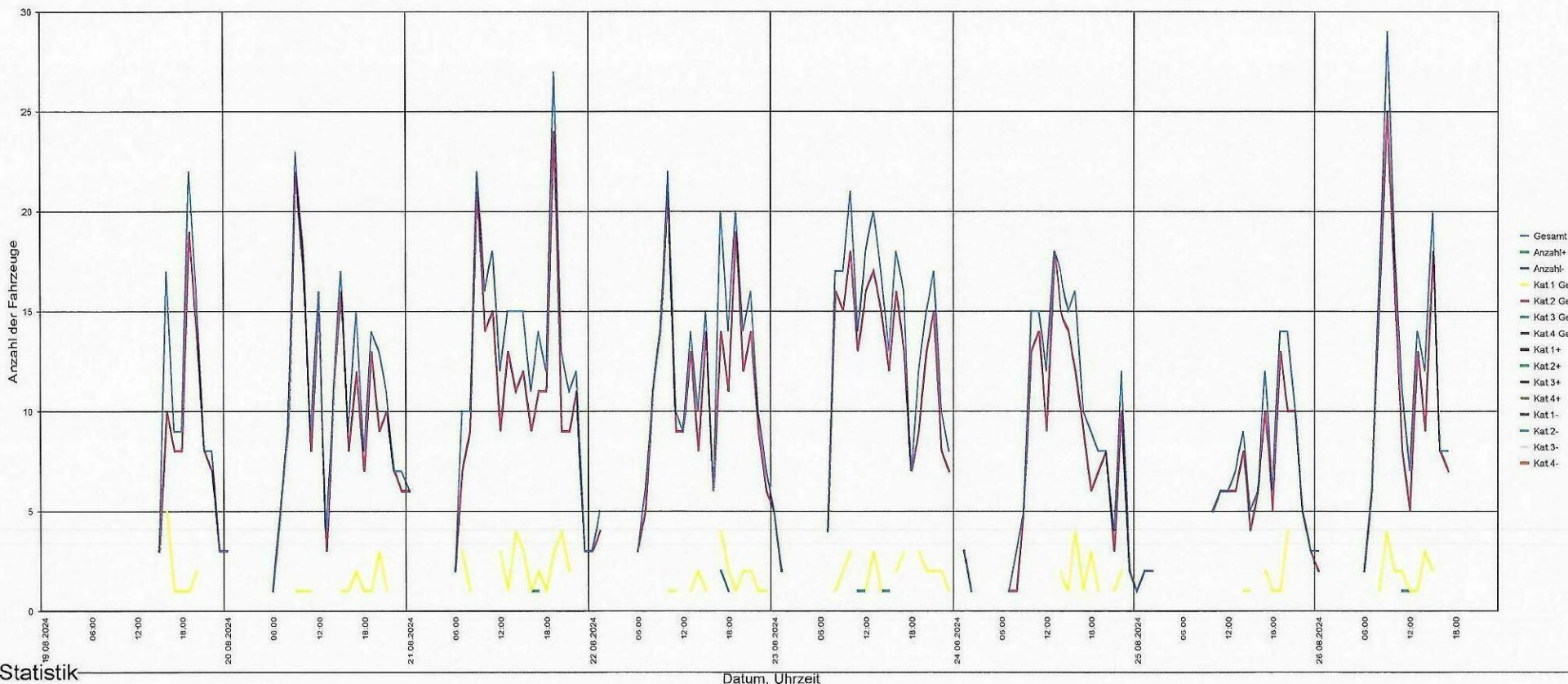
### Statistik

Zeitraum: Montag, 19. August 2024, 15:54 Uhr bis Montag, 26. August 2024, 17:38 Uhr

		Anzahl	%	V15	Vd	V85	Vmax
Geschwindigkeitsübertretung: 60 %	Einspurig	152	10.4	15	26	37	50
Durchschnittl. Abstand: 0.7 sec	PKW	1285	87.8	23	33	42	69
Kolonnenverkehr: 6 %	LKW	25	1.7	28	36	40	59
DTV: 207	LKW Zug	2	0.1	21	30	40	40
Schwerverkehrsanteil: 2 %	Gesamt	1464	100	22	32	42	69



## Gippingen, Chileweg, Höhe IEPCO, Fahrtrichtung Leuggern, 30km/h Beschränkung



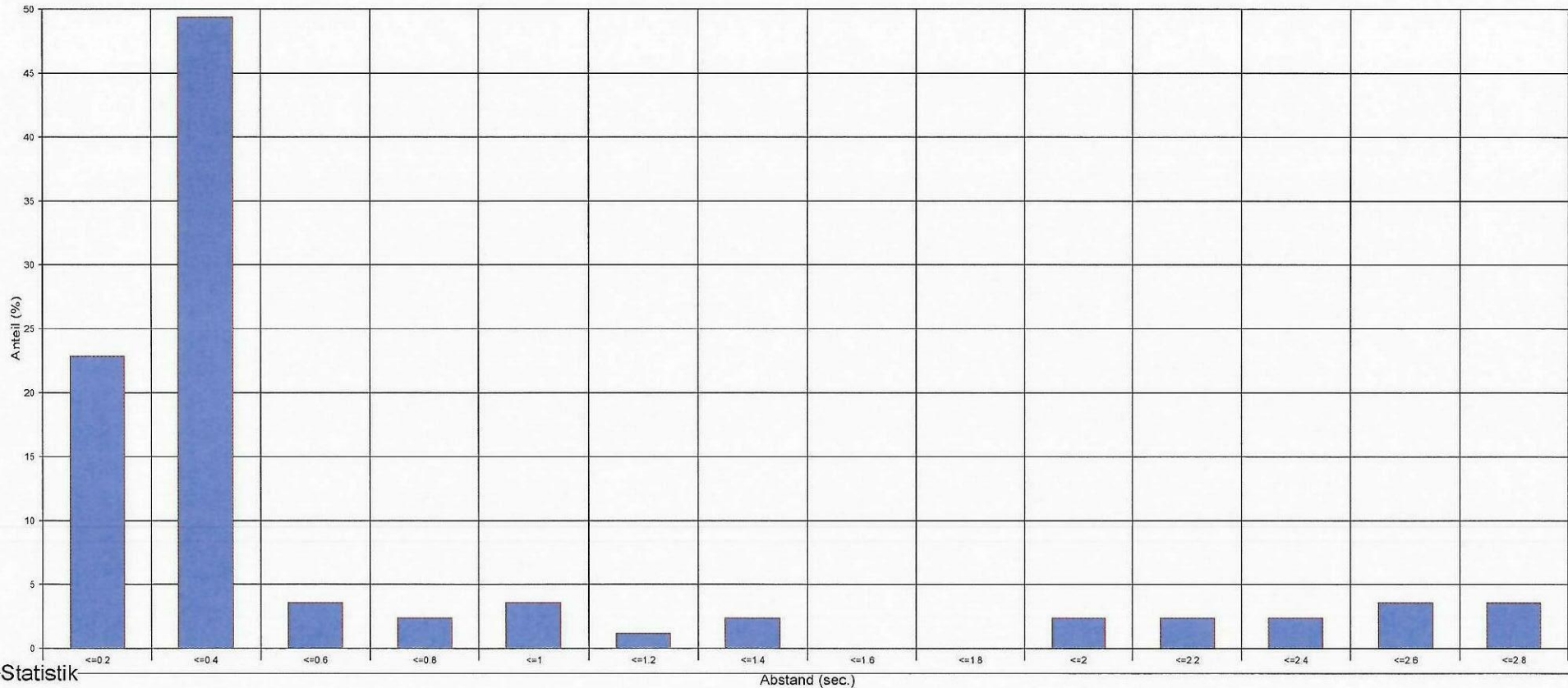
### Statistik

Zeitraum: Montag, 19. August 2024, 15:54 Uhr bis Montag, 26. August 2024, 17:38 Uhr

		Anzahl	%	V15	Vd	V85	Vmax
Geschwindigkeitsübertretung: 60 %	Einspurig	152	10.4	15	26	37	50
Durchschnittl. Abstand: 0.7 sec	PKW	1285	87.8	23	33	42	69
Kolonnenverkehr: 6 %	LKW	25	1.7	28	36	40	59
DTV: 207	LKW Zug	2	0.1	21	30	40	40
Schwerverkehrsanteil: 2 %	Gesamt	1464	100	22	32	42	69



## Gippingen, Chileweg, Höhe IEPCO, Fahrtrichtung Leuggern, 30km/h Beschränkung



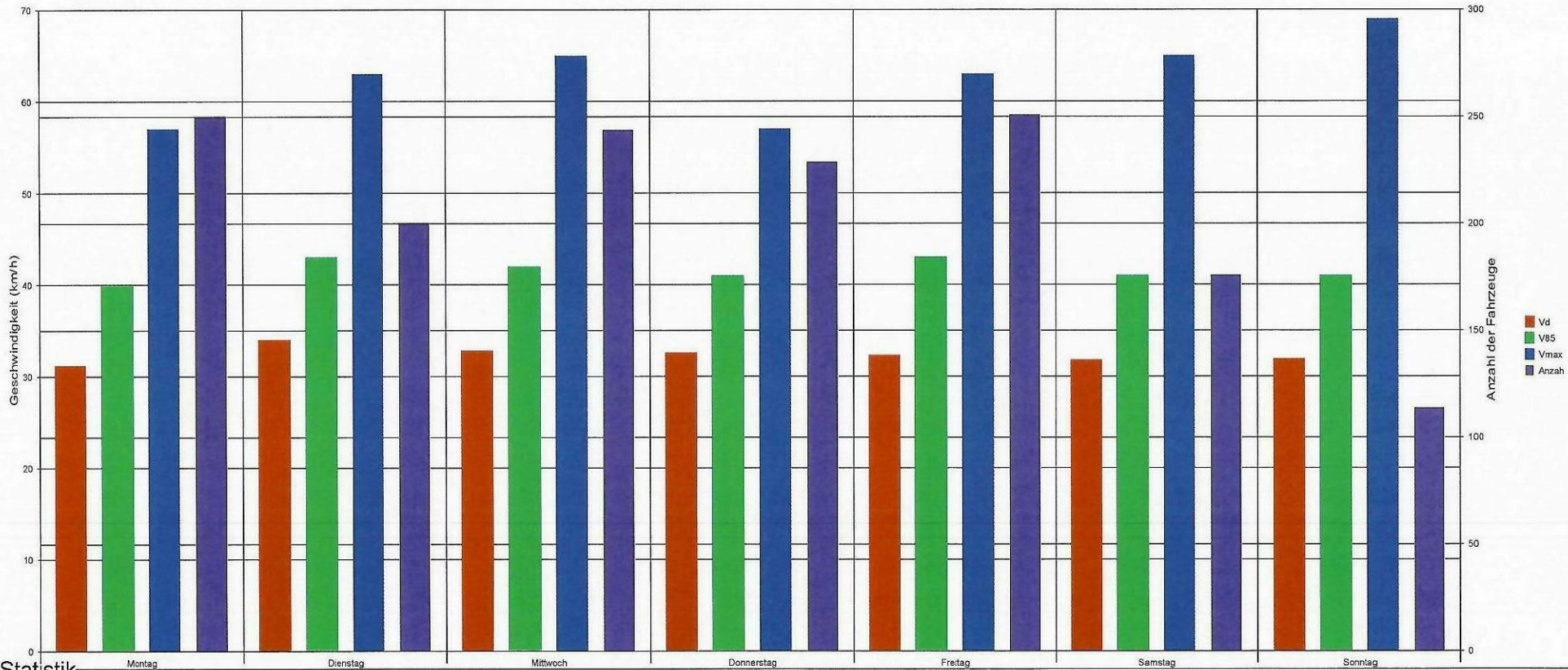
### Statistik

Zeitraum: Montag, 19. August 2024, 15:54 Uhr bis Montag, 26. August 2024, 17:38 Uhr

		Anzahl	%	V15	Vd	V85	Vmax
Geschwindigkeitsübertretung:	60 % Einspurig	152	10.4	15	26	37	50
Durchschnittl. Abstand:	0.7 sec PKW	1285	87.8	23	33	42	69
Kolonnenverkehr:	6 % LKW	25	1.7	28	36	40	59
DTV:	207 LKW Zug	2	0.1	21	30	40	40
Schwerverkehrsanteil:	2 % Gesamt	1464	100	22	32	42	69



## Gippingen, Chileweg, Höhe IEPCO, Fahrtrichtung Leuggern, 30km/h Beschränkung



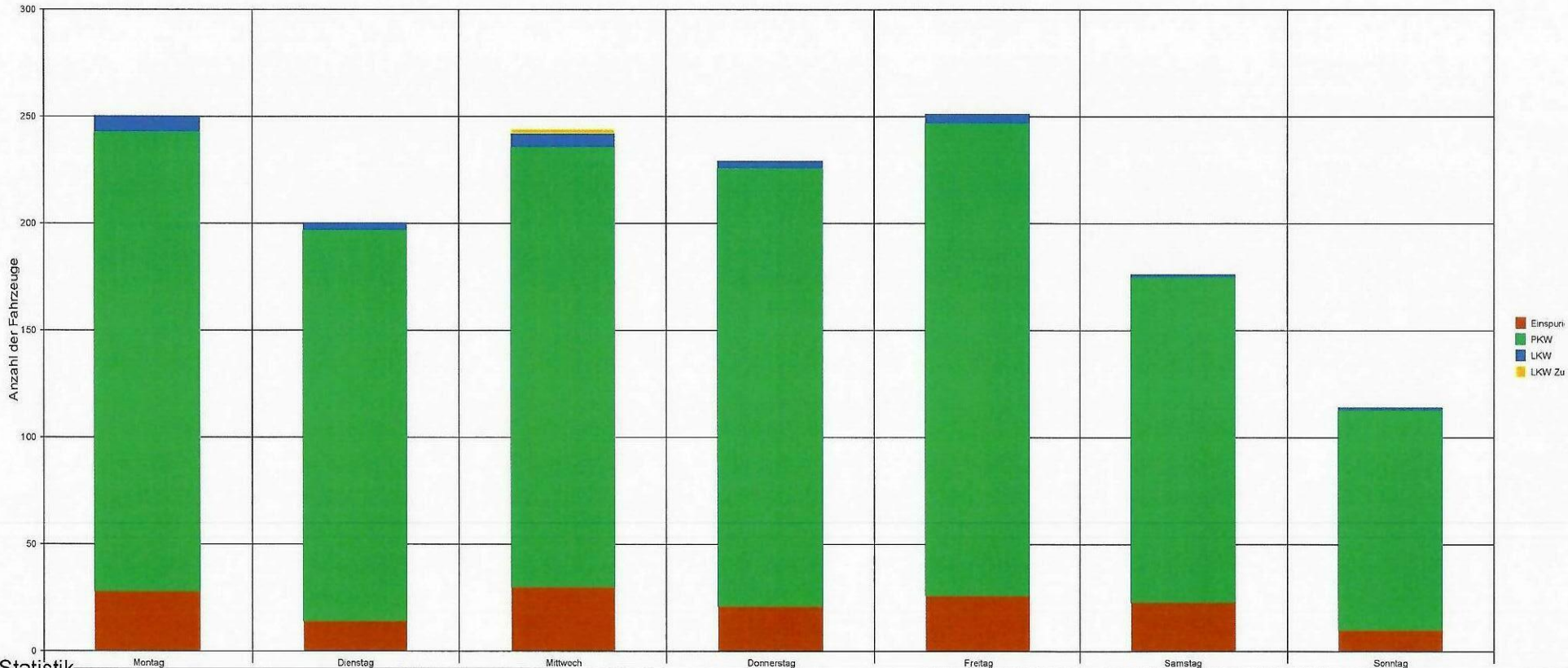
### Statistik

Zeitraum: Montag, 19. August 2024, 15:54 Uhr bis Montag, 26. August 2024, 17:38 Uhr

		Anzahl	%	V15	Vd	V85	Vmax	
Geschwindigkeitsübertretung:	60 %	Einspurig	152	10.4	15	26	37	50
Durchschnittl. Abstand:	0.7 sec	PKW	1285	87.8	23	33	42	69
Kolonnenverkehr:	6 %	LKW	25	1.7	28	36	40	59
DTV:	207	LKW Zug	2	0.1	21	30	40	40
Schwerverkehrsanteil:	2 %	Gesamt	1464	100	22	32	42	69



## Gippingen, Chileweg, Höhe IEPCO, Fahrtrichtung Leuggern, 30km/h Beschränkung



Statistik

Zeitraum: Montag, 19. August 2024, 15:54 Uhr bis Montag, 26. August 2024, 17:38 Uhr

		Anzahl	%	V15	Vd	V85	Vmax
Geschwindigkeitsübertretung: 60 %	Einspurig	152	10.4	15	26	37	50
Durchschnittl. Abstand: 0.7 sec	PKW	1285	87.8	23	33	42	69
Kolonnenverkehr: 6 %	LKW	25	1.7	28	36	40	59
DTV: 207	LKW Zug	2	0.1	21	30	40	40
Schwerverkehrsanteil: 2 %	Gesamt	1464	100	22	32	42	69