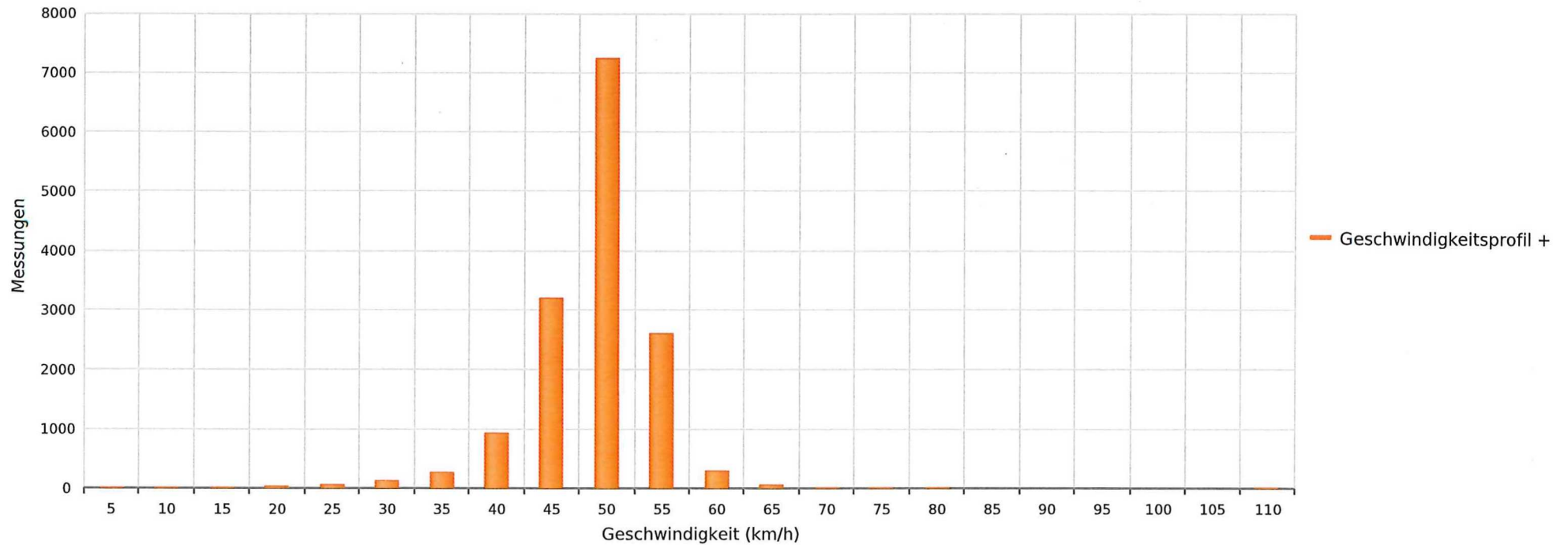




Döttingen, Surbtalstrasse, Fahrtrichtung Döttingen, 50 km/h Beschränkung
Anzahl der Messwerte vs. Geschwindigkeit



Statistik

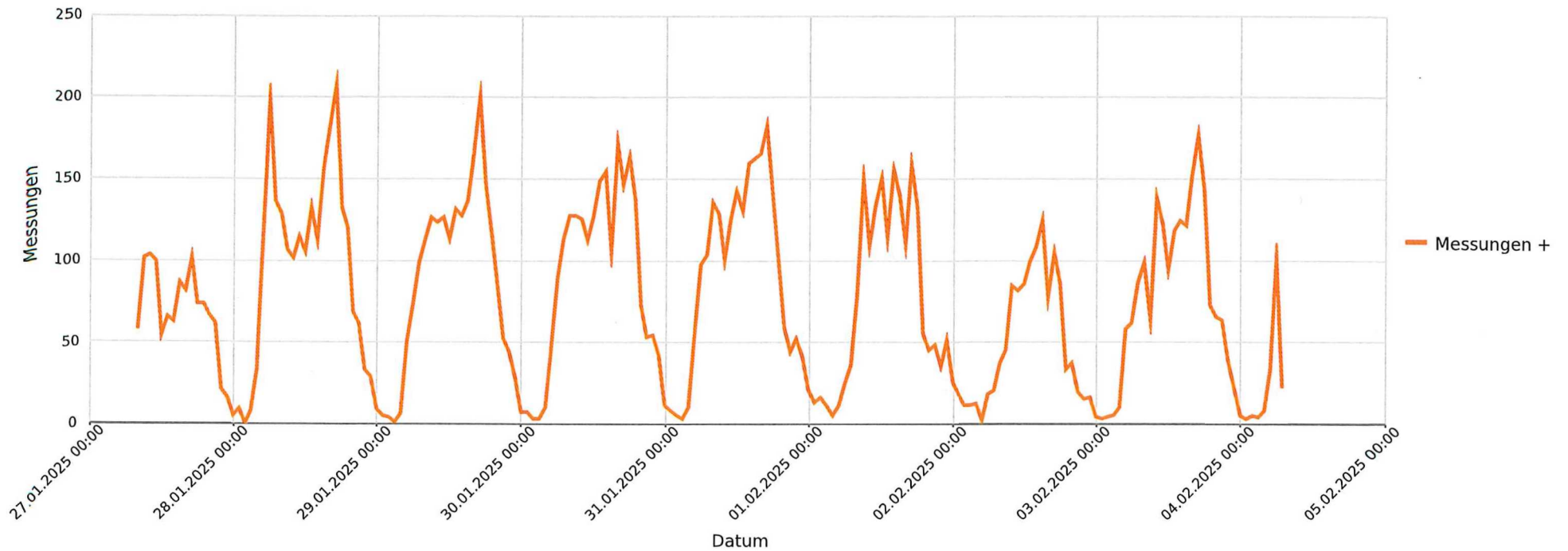
Montag, 27. Januar 2025, 08:00 Uhr bis Dienstag, 4. Februar 2025, 07:15 Uhr

Messungen	14764
Durchschnittsgeschwindigkeit	Vd 47 km/h
85% der Fahrzeuge fahren langsamer oder maximal	V85 51 km/h
Maximalgeschwindigkeit	Vmax 110 km/h





Döttingen, Surbtalstrasse, Fahrtrichtung Döttingen, 50km/h Beschränkung
Anzahl der Messwerte vs. Messzeitraum



Statistik

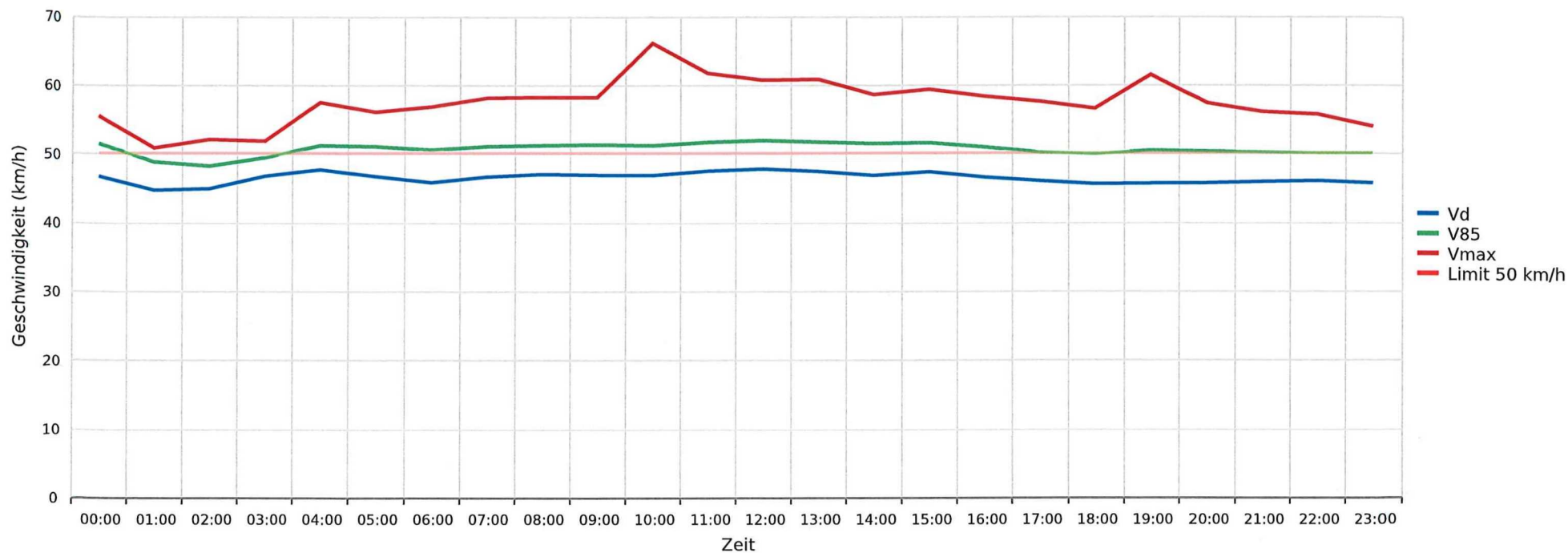
Montag, 27. Januar 2025, 08:00 Uhr bis Dienstag, 4. Februar 2025, 07:15 Uhr

Messungen	14764
Durchschnittsgeschwindigkeit	Vd 47 km/h
85% der Fahrzeuge fahren langsamer oder maximal	V85 51 km/h
Maximalgeschwindigkeit	Vmax 110 km/h





Döttingen, Surbtalstrasse, Fahrtrichtung Döttingen, 50km/h Beschränkung
Vd, V85, Vmax vs. Uhrzeit



Statistik

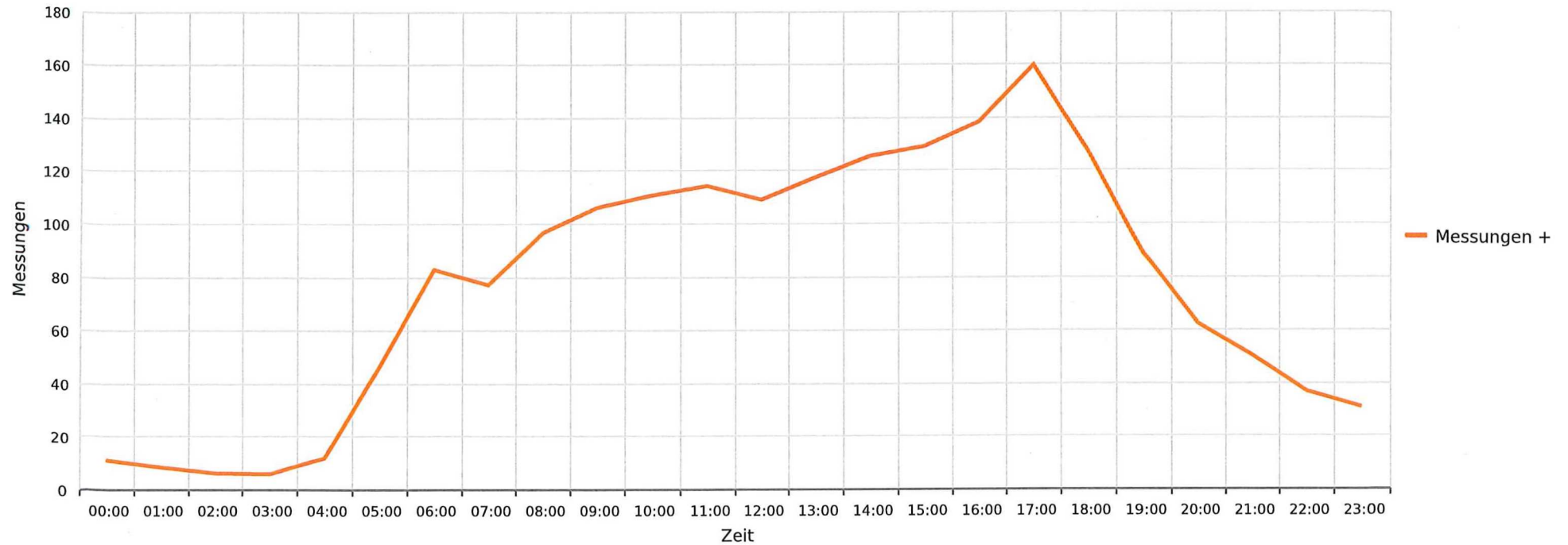
Montag, 27. Januar 2025, 08:00 Uhr bis Dienstag, 4. Februar 2025, 07:15 Uhr

Messungen	14764
Durchschnittsgeschwindigkeit	Vd 47 km/h
85% der Fahrzeuge fahren langsamer oder maximal	V85 51 km/h
Maximalgeschwindigkeit	Vmax 110 km/h





Döttingen, Surbtalstrasse, Fahrtrichtung Döttingen, 50km/h Beschränkung
Gemittelte Anzahl an Messwerten vs. Uhrzeit



Statistik

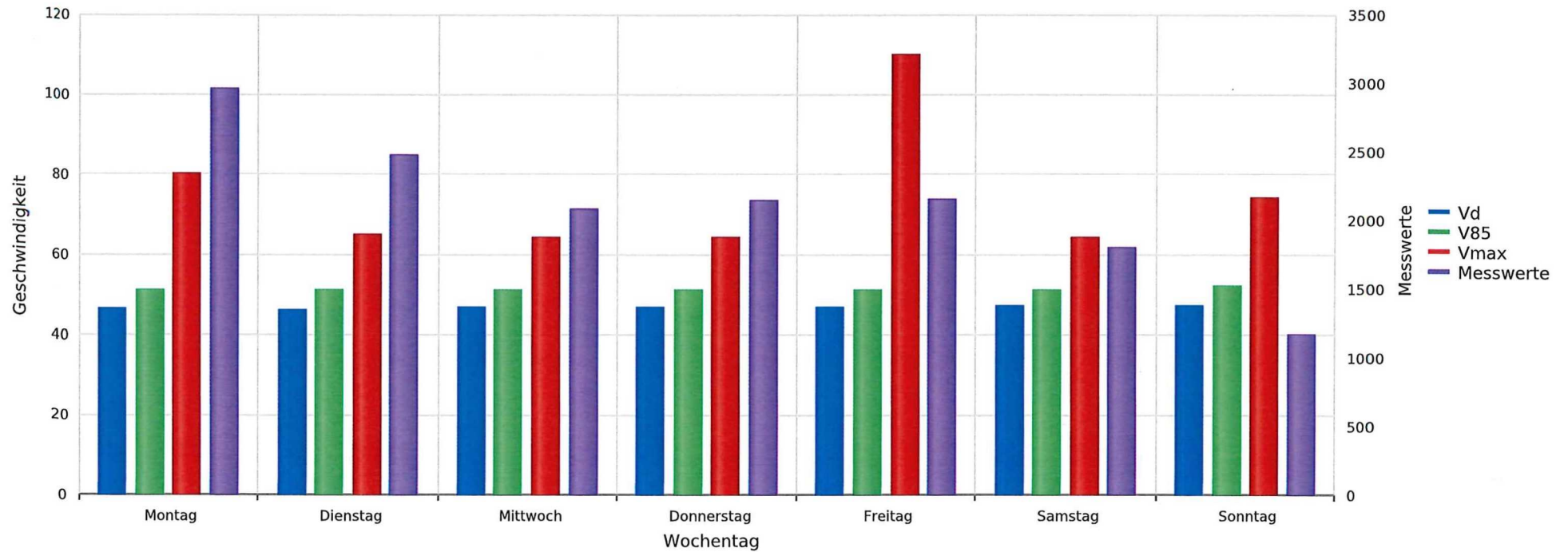
Montag, 27. Januar 2025, 08:00 Uhr bis Dienstag, 4. Februar 2025, 07:15 Uhr

Messungen	14764
Durchschnittsgeschwindigkeit	Vd 47 km/h
85% der Fahrzeuge fahren langsamer oder maximal	V85 51 km/h
Maximalgeschwindigkeit	Vmax 110 km/h





Döttingen, Surbtalstrasse, Fahrtrichtung Döttingen, 50km/h Beschränkung
Vd, V85, Vmax, Anzahl der Messwerte vs. Wochentag



Statistik

Montag, 27. Januar 2025, 08:00 Uhr bis Dienstag, 4. Februar 2025, 07:15 Uhr

Messungen	14764
Durchschnittsgeschwindigkeit	Vd 47 km/h
85% der Fahrzeuge fahren langsamer oder maximal	V85 51 km/h
Maximalgeschwindigkeit	Vmax 110 km/h

