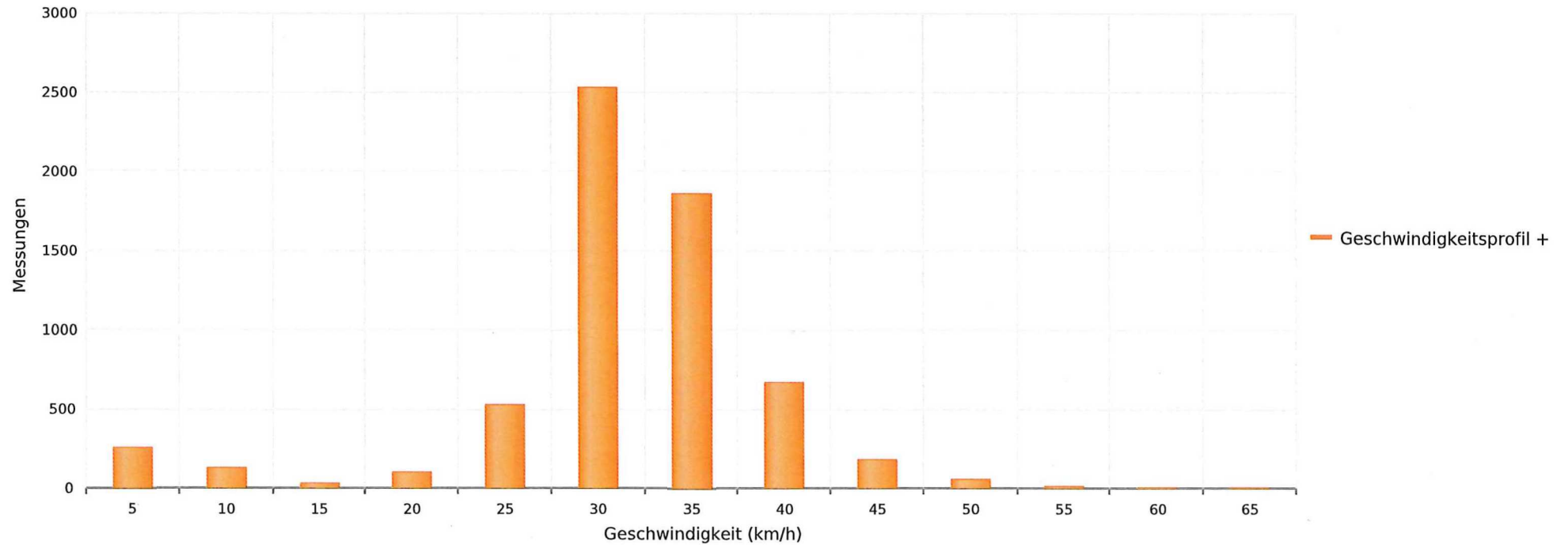




Bad Zurzach, Bahnhofstrasse, Fahrtrichtung Rietheim, 30 km/h Beschränkung
Anzahl der Messwerte vs. Geschwindigkeit



Statistik

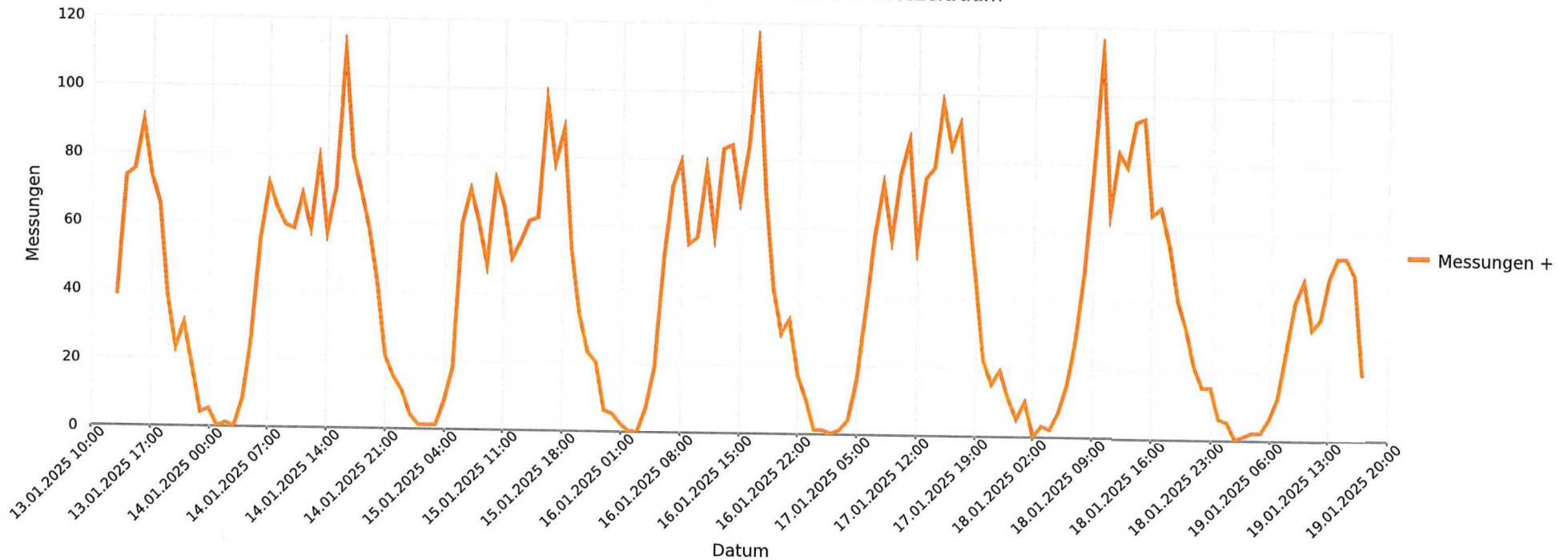
Montag, 13. Januar 2025, 13:30 Uhr bis Sonntag, 19. Januar 2025, 17:30 Uhr

Messungen	6292
Durchschnittsgeschwindigkeit	Vd 29 km/h
85% der Fahrzeuge fahren langsamer oder maximal	V85 35 km/h
Maximalgeschwindigkeit	Vmax 64 km/h





Bad Zurzach, Bahnhofstrasse, Fahrtrichtung Rietheim, 30 km/h Beschränkung
Anzahl der Messwerte vs. Messzeitraum



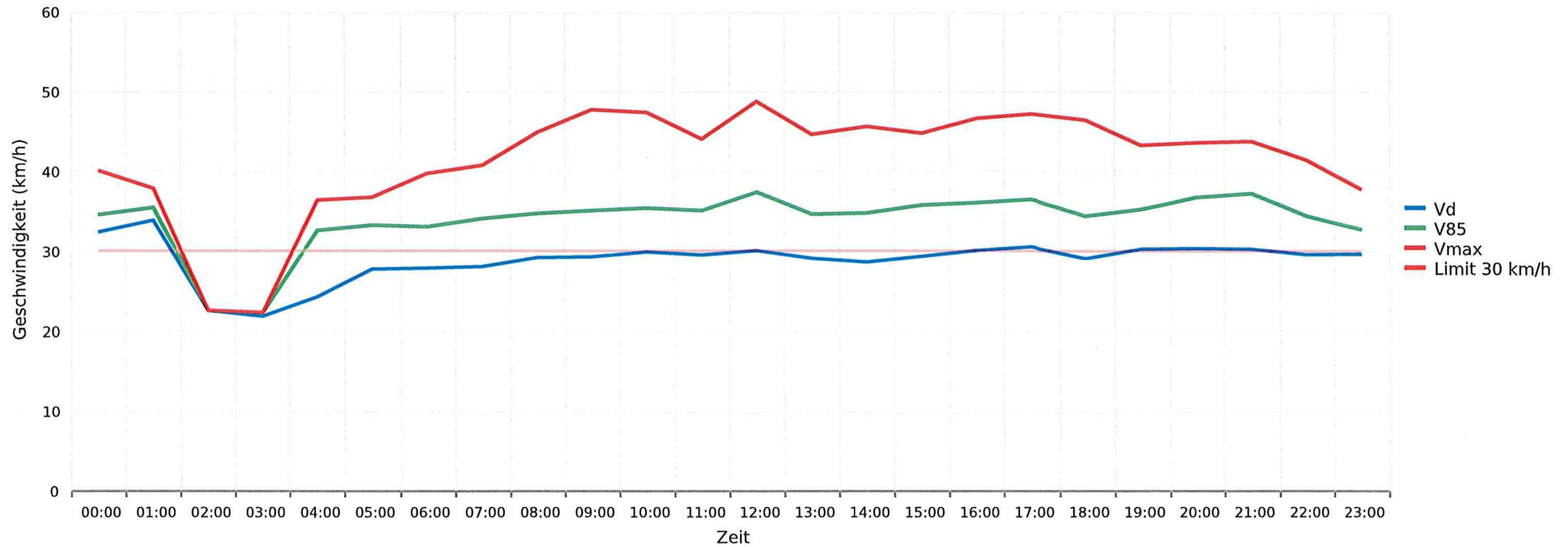
Statistik

Montag, 13. Januar 2025, 13:30 Uhr bis Sonntag, 19. Januar 2025, 17:30 Uhr

Messungen	6292
Durchschnittsgeschwindigkeit	Vd 29 km/h
85% der Fahrzeuge fahren langsamer oder maximal	V85 35 km/h
Maximalgeschwindigkeit	Vmax 64 km/h



Bad Zurzach, Bahnhofstrasse, Fahrtrichtung Rietheim, 30 km/h Beschränkung
Vd, V85, Vmax vs. Uhrzeit



Statistik

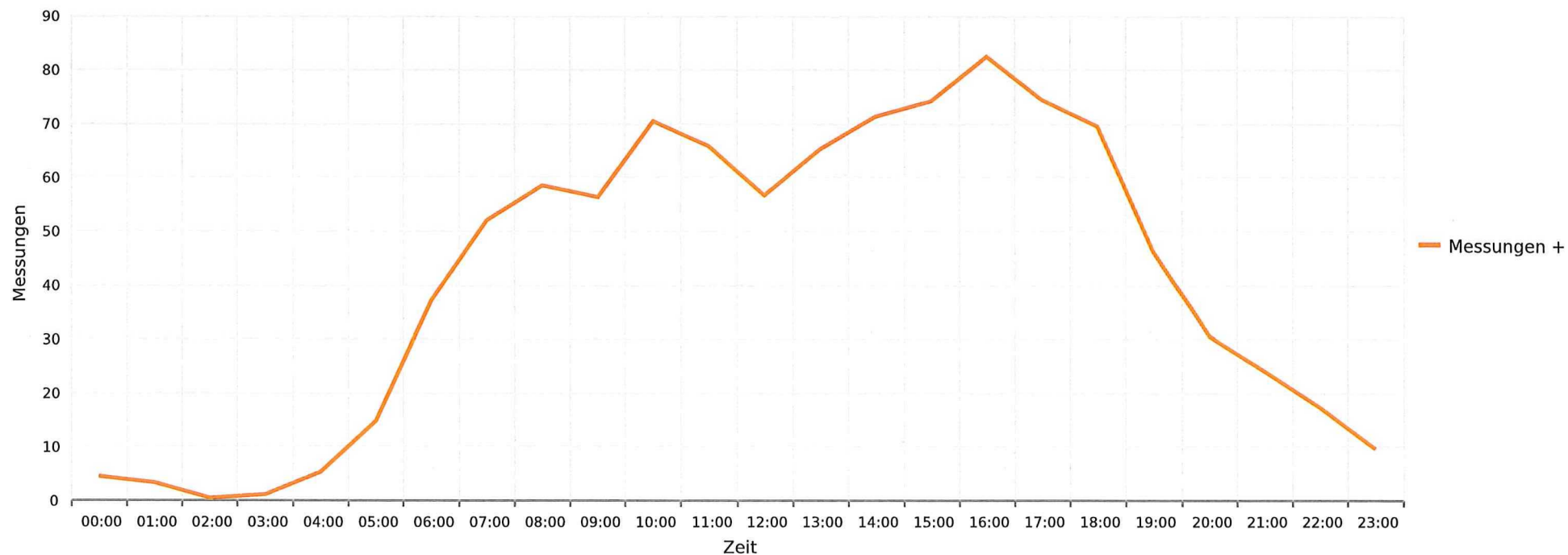
Montag, 13. Januar 2025, 13:30 Uhr bis Sonntag, 19. Januar 2025, 17:30 Uhr

Messungen	6292
Durchschnittsgeschwindigkeit	Vd 29 km/h
85% der Fahrzeuge fahren langsamer oder maximal	V85 35 km/h
Maximalgeschwindigkeit	Vmax 64 km/h





Bad Zurzach, Bahnhofstrasse, Fahrtrichtung Rietheim, 30 km/h Beschränkung
Gemittelte Anzahl an Messwerten vs. Uhrzeit



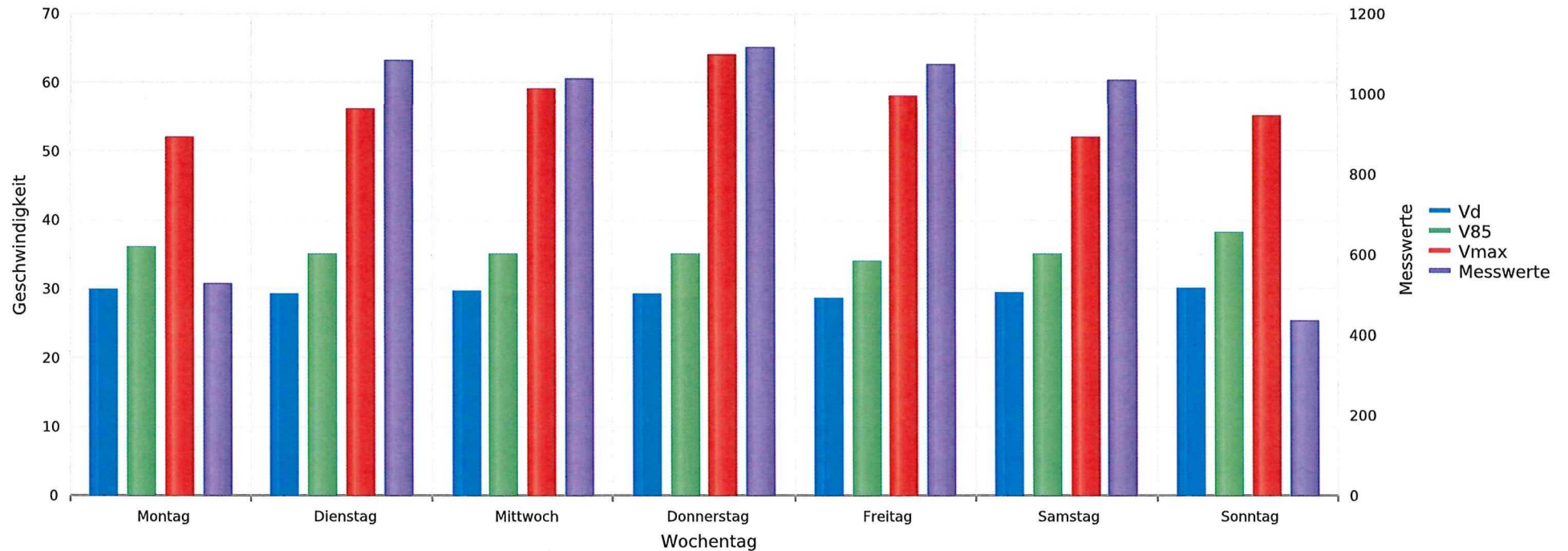
Statistik

Montag, 13. Januar 2025, 13:30 Uhr bis Sonntag, 19. Januar 2025, 17:30 Uhr

Messungen	6292
Durchschnittsgeschwindigkeit	Vd 29 km/h
85% der Fahrzeuge fahren langsamer oder maximal	V85 35 km/h
Maximalgeschwindigkeit	Vmax 64 km/h



Bad Zurzach, Bahnhofstrasse, Fahrtrichtung Rietheim, 30 km/h Beschränkung
Vd, V85, Vmax, Anzahl der Messwerte vs. Wochentag



Statistik

Montag, 13. Januar 2025, 13:30 Uhr bis Sonntag, 19. Januar 2025, 17:30 Uhr

Messungen	6292
Durchschnittsgeschwindigkeit	Vd 29 km/h
85% der Fahrzeuge fahren langsamer oder maximal	V85 35 km/h
Maximalgeschwindigkeit	Vmax 64 km/h

