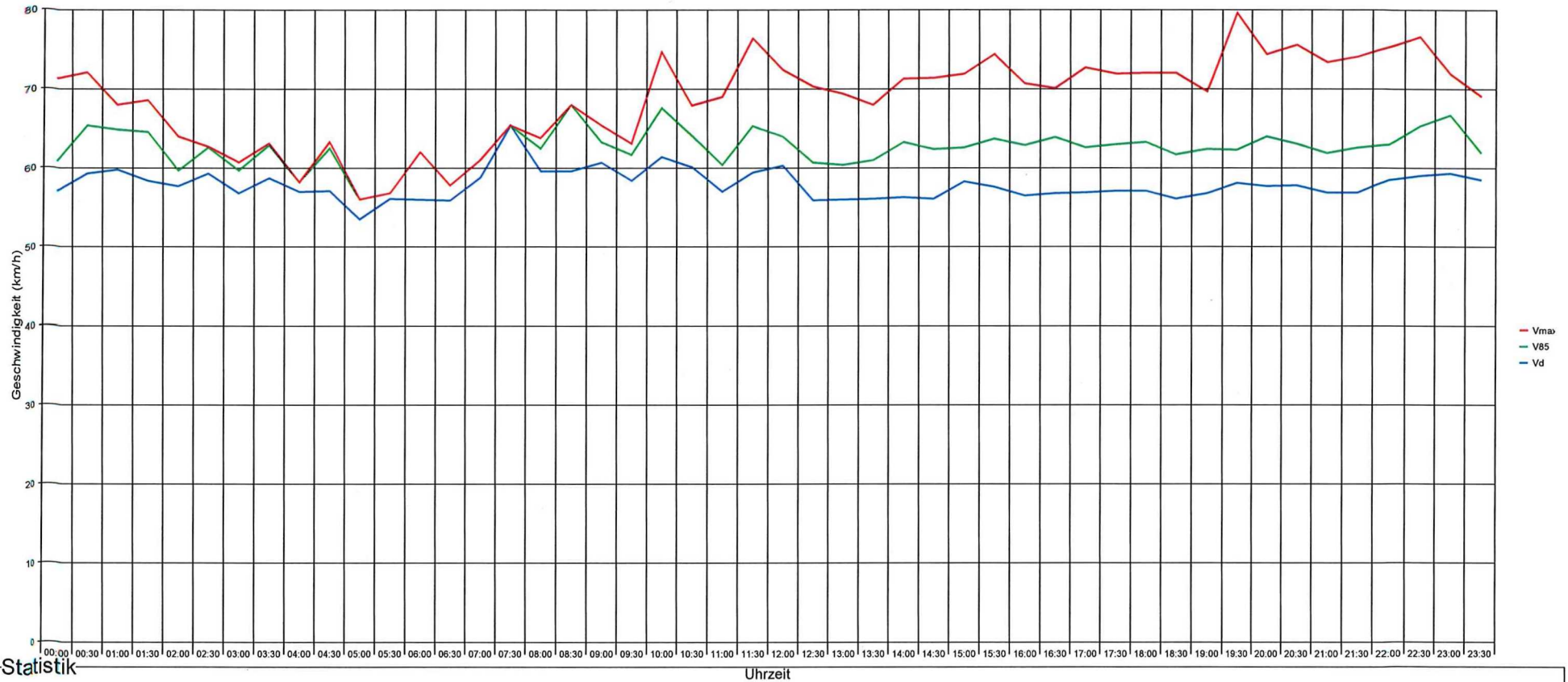




Fisibach, Bachserstrasse, Fahrtrichtung Fisibach, 60km/h Beschränkung



Statistik

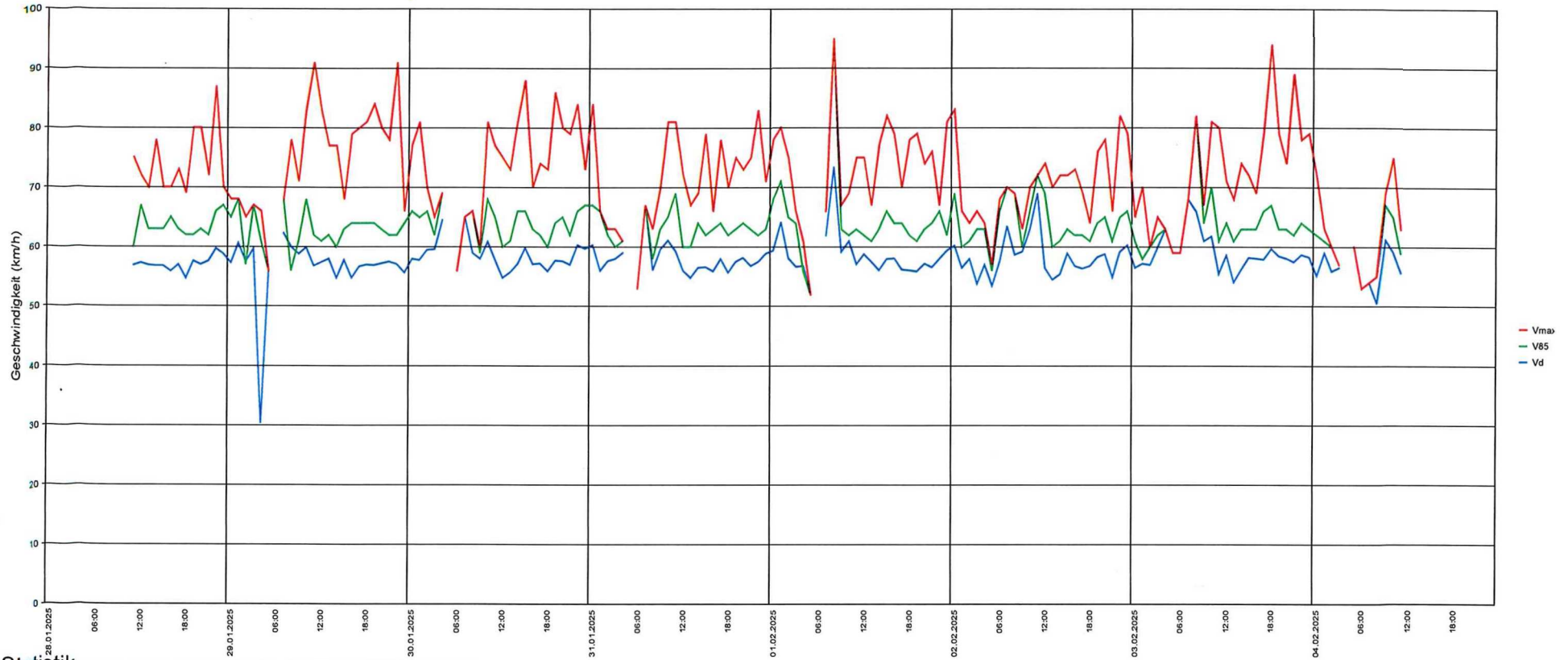
Zeitraum:

Dienstag, 28. Januar 2025, 11:22 Uhr bis Dienstag, 4. Februar 2025, 11:21 Uhr

		Anzahl	%	V15	Vd	V85	Vmax	
Geschwindigkeitsübertretung:	26 %	Einspurig	152	2.8	46	52	61	78
Durchschnittl. Abstand:	1.3 sec	PKW	5025	93.1	52	58	64	95
Kolonnenverkehr:	17 %	LKW	164	3	52	57	64	79
DTV:	771	LKW Zug	55	1	40	54	60	73
Schwerverkehrsanteil:	4 %	Gesamt	5396	100	52	57	64	95



Fisibach, Bachserstrasse, Fahrtrichtung Fisibach, 60km/h Beschränkung



Statistik

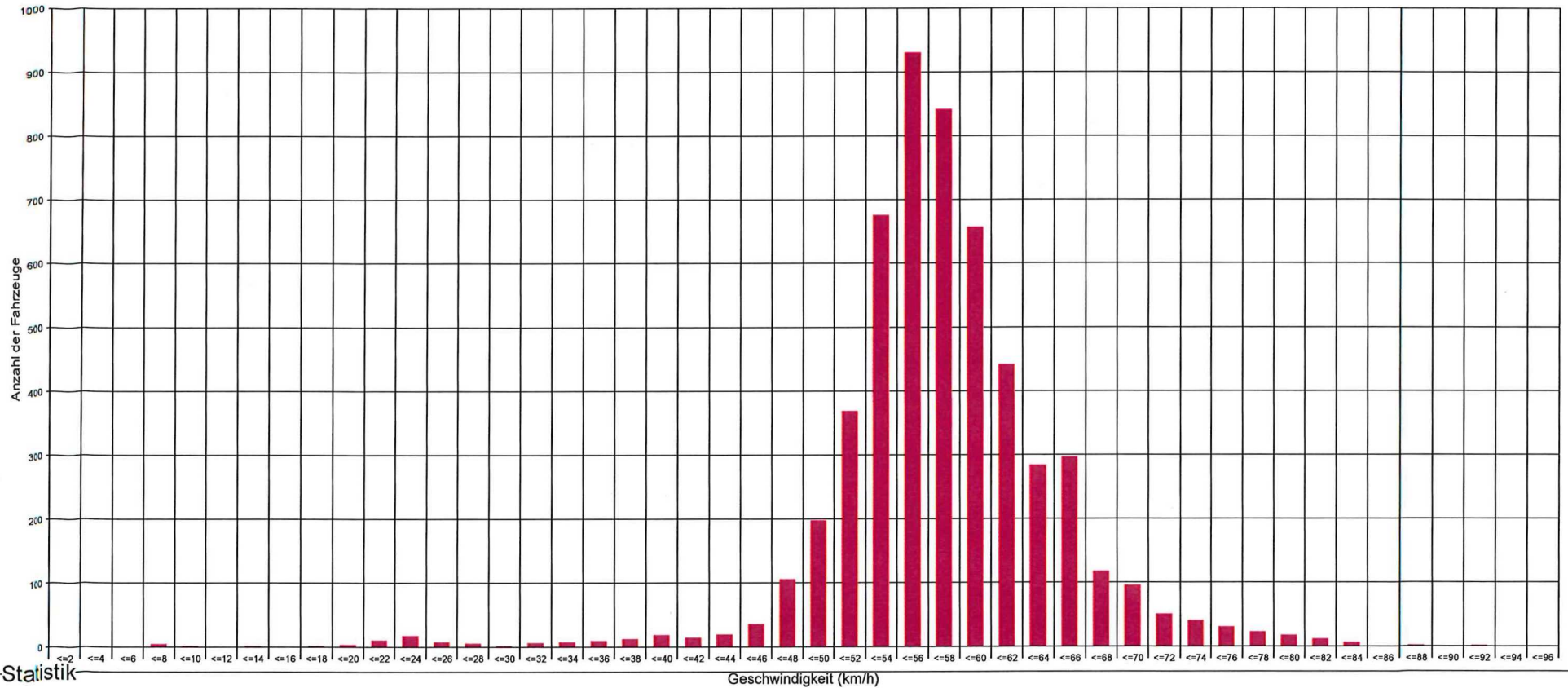
Datum, Uhrzeit

Zeitraum: Dienstag, 28. Januar 2025, 11:22 Uhr bis Dienstag, 4. Februar 2025, 11:21 Uhr

		Anzahl	%	V15	Vd	V85	Vmax	
Geschwindigkeitsübertretung:	26 %							
Durchschnittl. Abstand:	1.3 sec							
Kolonnenverkehr:	17 %							
DTV:	771							
Schwerverkehrsanteil:	4 %							
		Einspurig	152	2.8	46	52	61	78
		PKW	5025	93.1	52	58	64	95
		LKW	164	3	52	57	64	79
		LKW Zug	55	1	40	54	60	73
		Gesamt	5396	100	52	57	64	95



Fisibach, Bachserstrasse, Fahrtrichtung Fisibach, 60km/h Beschränkung



Statistik

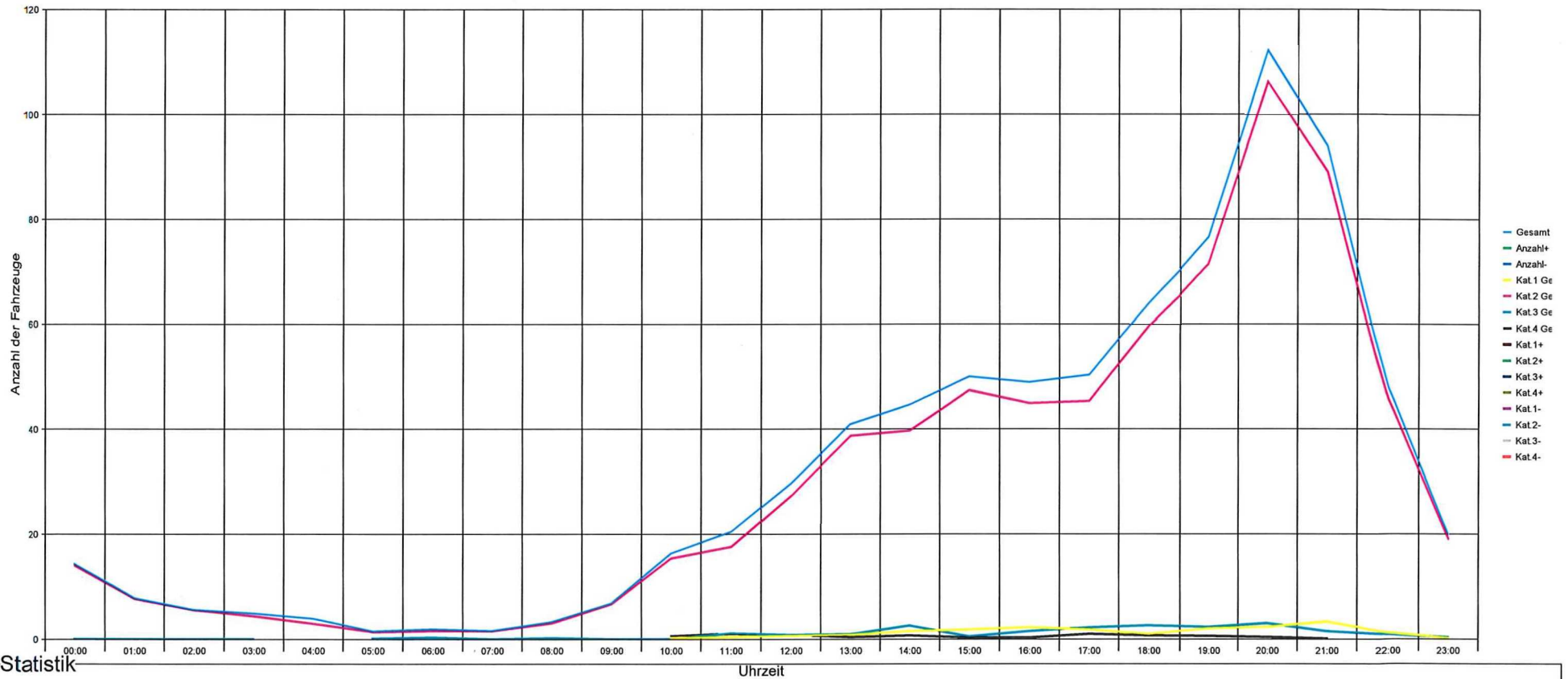
Zeitraum:

Dienstag, 28. Januar 2025, 11:22 Uhr bis Dienstag, 4. Februar 2025, 11:21 Uhr

		Anzahl	%	V15	Vd	V85	Vmax	
Geschwindigkeitsübertretung:	26 %	Einspurig	152	2.8	46	52	61	78
Durchschnittl. Abstand:	1.3 sec	PKW	5025	93.1	52	58	64	95
Kolonnenverkehr:	17 %	LKW	164	3	52	57	64	79
DTV:	771	LKW Zug	55	1	40	54	60	73
Schwerverkehrsanteil:	4 %	Gesamt	5396	100	52	57	64	95



Fisibach, Bachserstrasse, Fahrtrichtung Fisibach, 60km/h Beschränkung



Statistik

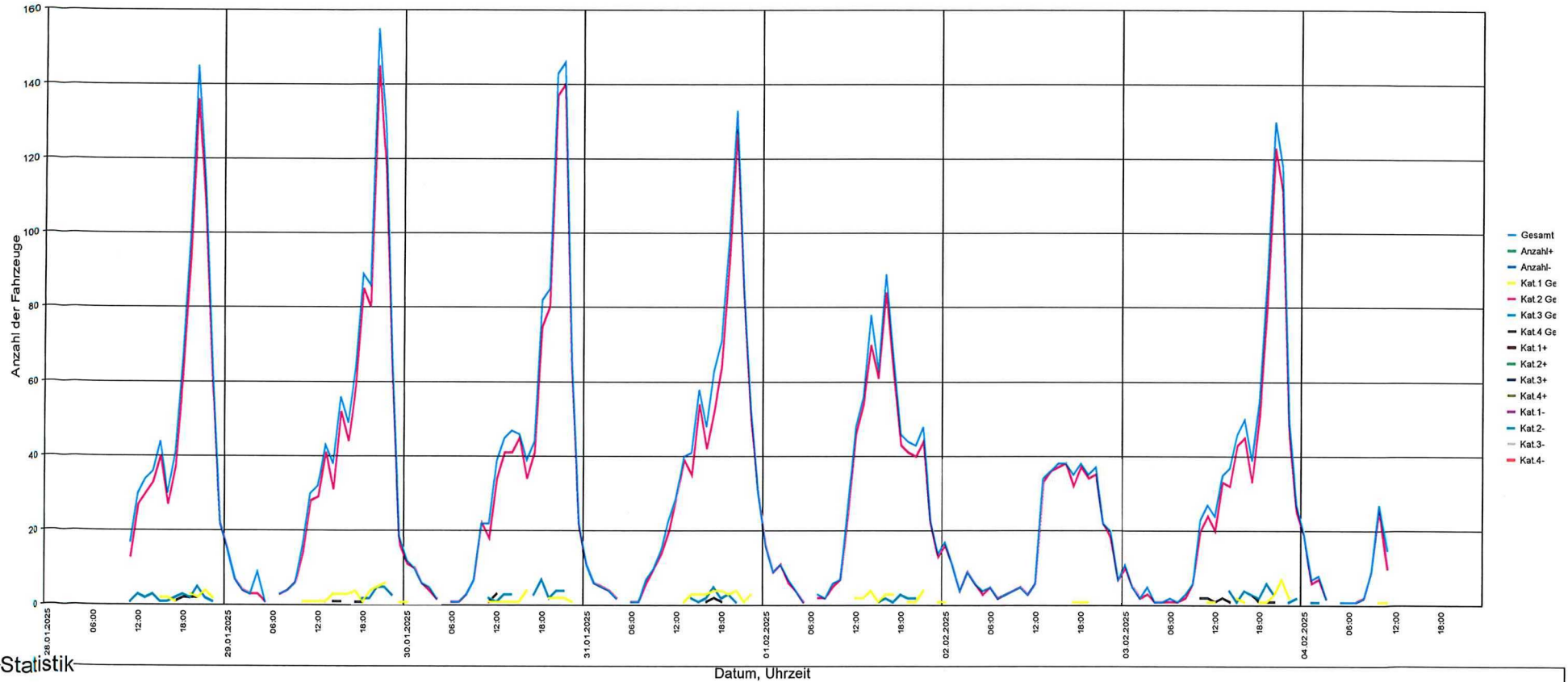
Zeitraum:

Dienstag, 28. Januar 2025, 11:22 Uhr bis Dienstag, 4. Februar 2025, 11:21 Uhr

		Anzahl	%	V15	Vd	V85	Vmax	
Geschwindigkeitsübertretung:	26 %	Einspurig	152	2.8	46	52	61	78
Durchschnittl. Abstand:	1.3 sec	PKW	5025	93.1	52	58	64	95
Kolonnenverkehr:	17 %	LKW	164	3	52	57	64	79
DTV:	771	LKW Zug	55	1	40	54	60	73
Schwerverkehrsanteil:	4 %	Gesamt	5396	100	52	57	64	95



Fisibach, Bachserstrasse, Fahrtrichtung Fisibach, 60km/h Beschränkung



Statistik

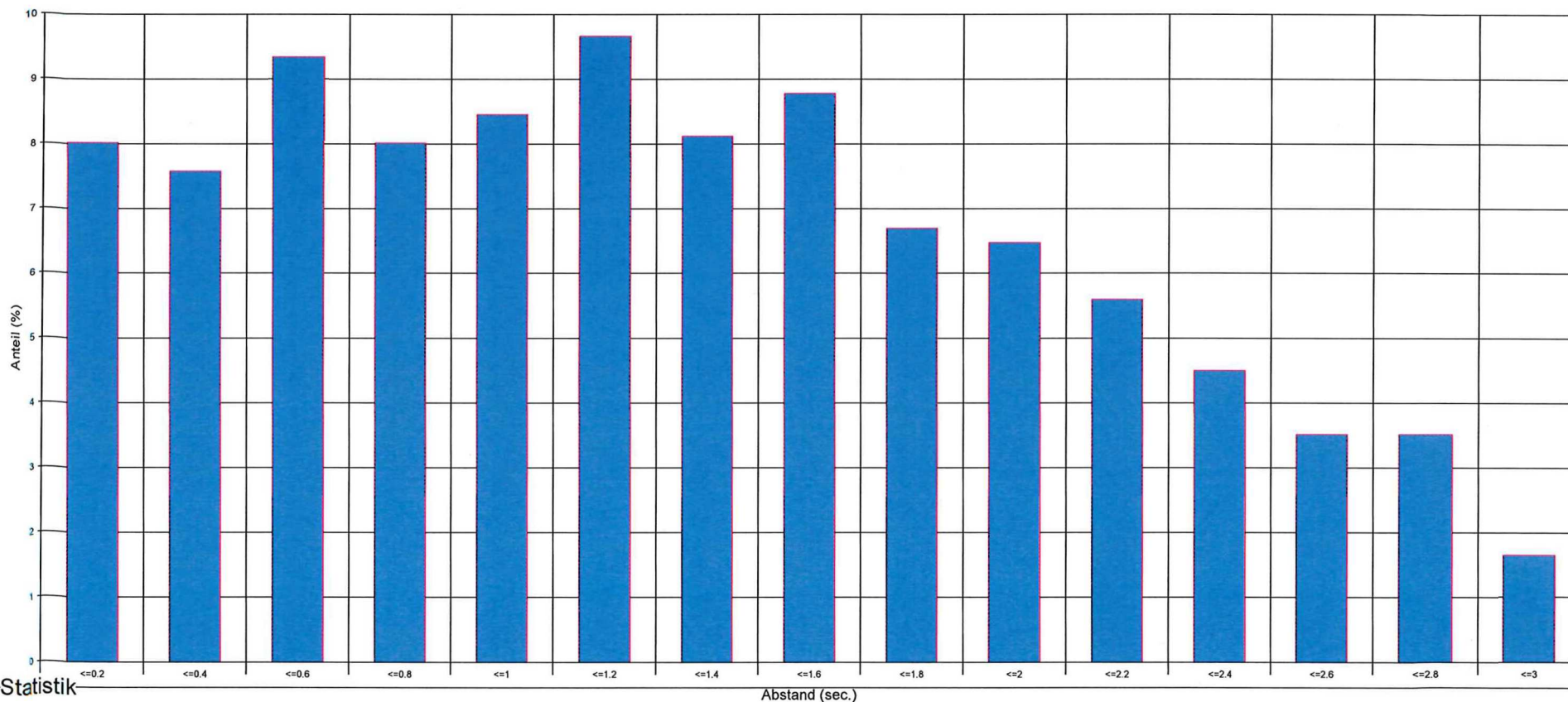
Zeitraum:

Dienstag, 28. Januar 2025, 11:22 Uhr bis Dienstag, 4. Februar 2025, 11:21 Uhr

		Anzahl	%	V15	Vd	V85	Vmax
Geschwindigkeitsübertretung: 26 %	Einspurig	152	2.8	46	52	61	78
Durchschnittl. Abstand: 1.3 sec	PKW	5025	93.1	52	58	64	95
Kolonnenverkehr: 17 %	LKW	164	3	52	57	64	79
DTV: 771	LKW Zug	55	1	40	54	60	73
Schwerverkehrsanteil: 4 %	Gesamt	5396	100	52	57	64	95



Fisibach, Bachserstrasse, Fahrtrichtung Fisibach, 60km/h Beschränkung



Statistik

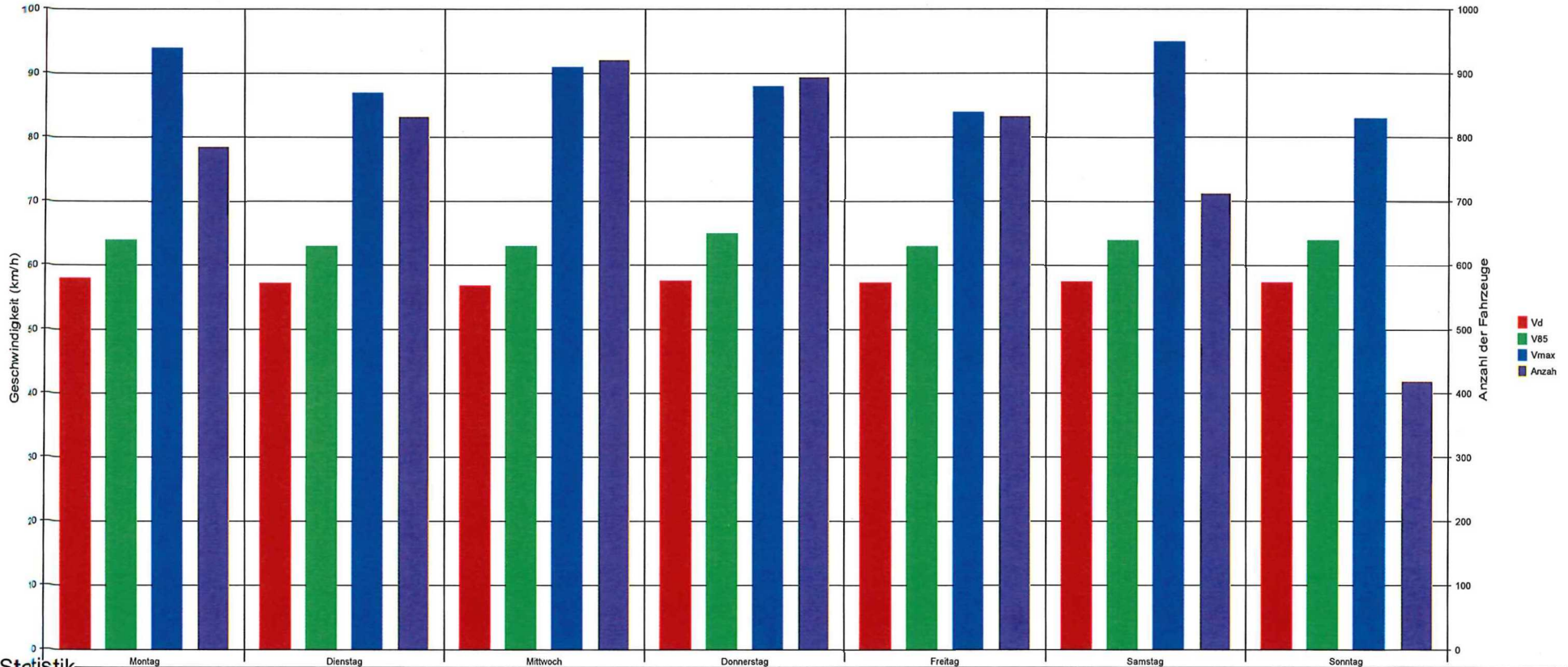
Zeitraum:

Dienstag, 28. Januar 2025, 11:22 Uhr bis Dienstag, 4. Februar 2025, 11:21 Uhr

		Anzahl	%	V15	Vd	V85	Vmax	
Geschwindigkeitsübertretung:	26 %	Einspurig	152	2.8	46	52	61	78
Durchschnittl. Abstand:	1.3 sec	PKW	5025	93.1	52	58	64	95
Kolonnenverkehr:	17 %	LKW	164	3	52	57	64	79
DTV:	771	LKW Zug	55	1	40	54	60	73
Schwerverkehrsanteil:	4 %	Gesamt	5396	100	52	57	64	95



Fisibach, Bachserstrasse, Fahrtrichtung Fisibach, 60km/h Beschränkung



Statistik

Zeitraum:

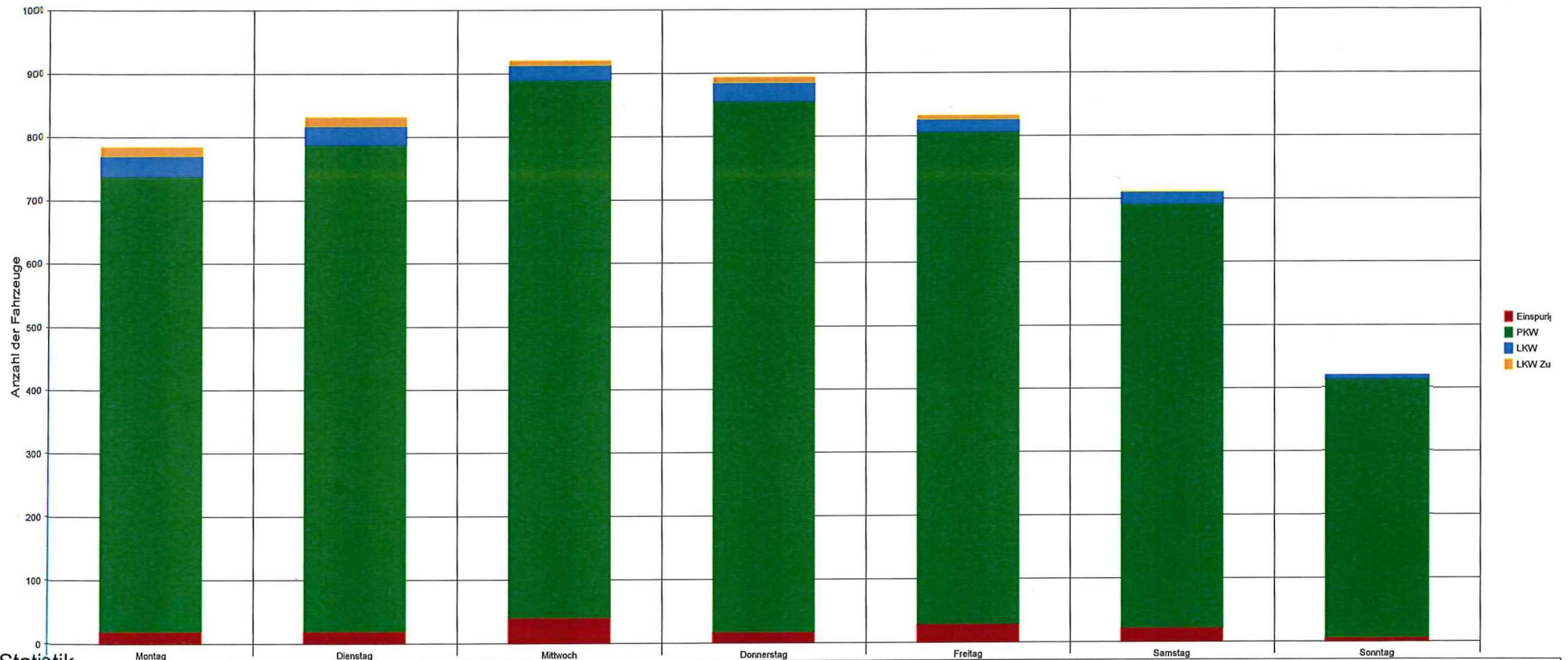
Dienstag, 28. Januar 2025, 11:22 Uhr bis Dienstag, 4. Februar 2025, 11:21 Uhr

		Anzahl	%	V15	Vd	V85	Vmax	
Geschwindigkeitsübertretung:	26 %	Einspurig	152	2.8	46	52	61	78
Durchschnittl. Abstand:	1.3 sec	PKW	5025	93.1	52	58	64	95
Kolonnenverkehr:	17 %	LKW	164	3	52	57	64	79
DTV:	771	LKW Zug	55	1	40	54	60	73
Schwerverkehrsanteil:	4 %	Gesamt	5396	100	52	57	64	95





Fisibach, Bachserstrasse, Fahrtrichtung Fisibach, 60km/h Beschränkung



Statistik

Zeitraum:

Dienstag, 28. Januar 2025, 11:22 Uhr bis Dienstag, 4. Februar 2025, 11:21 Uhr

		Anzahl	%	V15	Vd	V85	Vmax	
Geschwindigkeitsübertretung:	26 %	Einspurig	152	2.8	46	52	61	78
Durchschnittl. Abstand:	1.3 sec	PKW	5025	93.1	52	58	64	95
Kolonnenverkehr:	17 %	LKW	164	3	52	57	64	79
DTV:	771	LKW Zug	55	1	40	54	60	73
Schwerverkehrsanteil:	4 %	Gesamt	5396	100	52	57	64	95