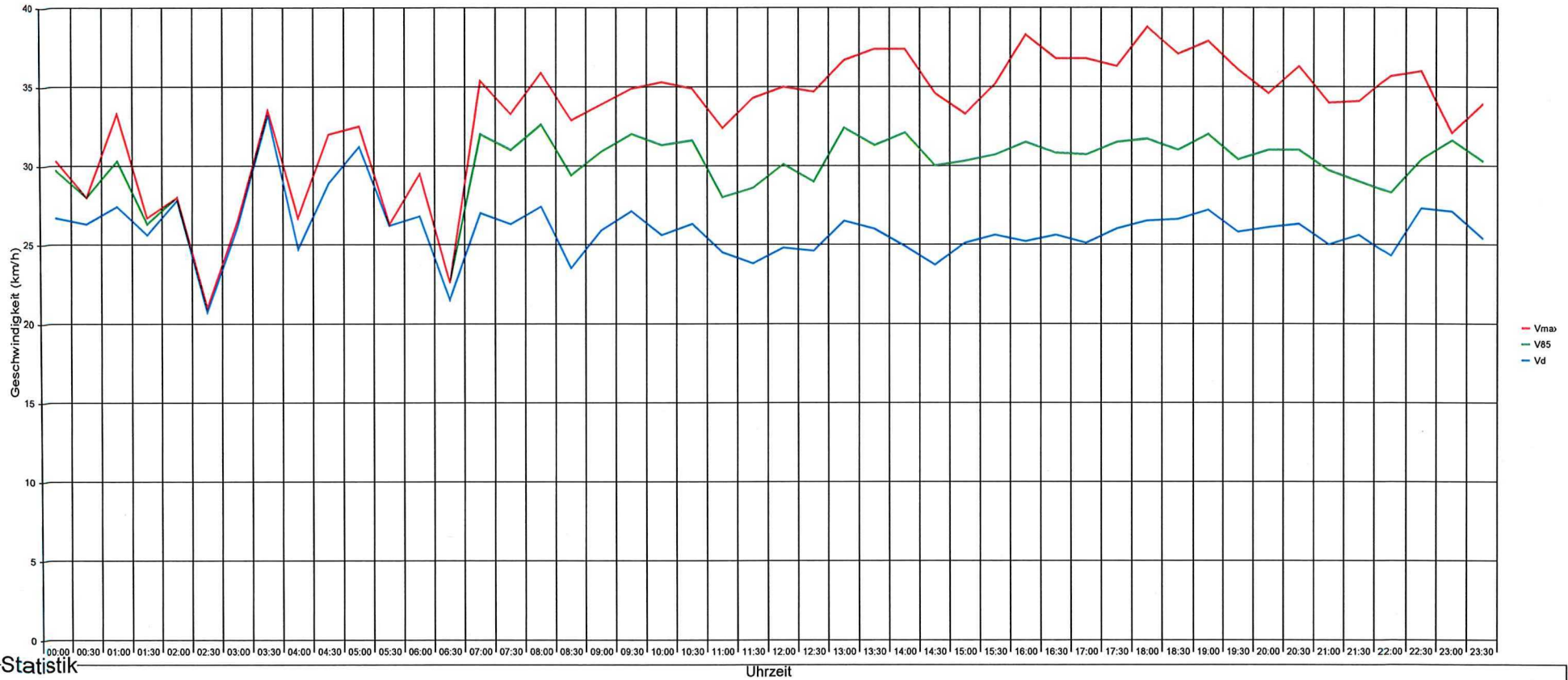




## Rekingen, Dorfstrasse, Fahrtrichtung Dorf, 30km/h Beschränkung



### Statistik

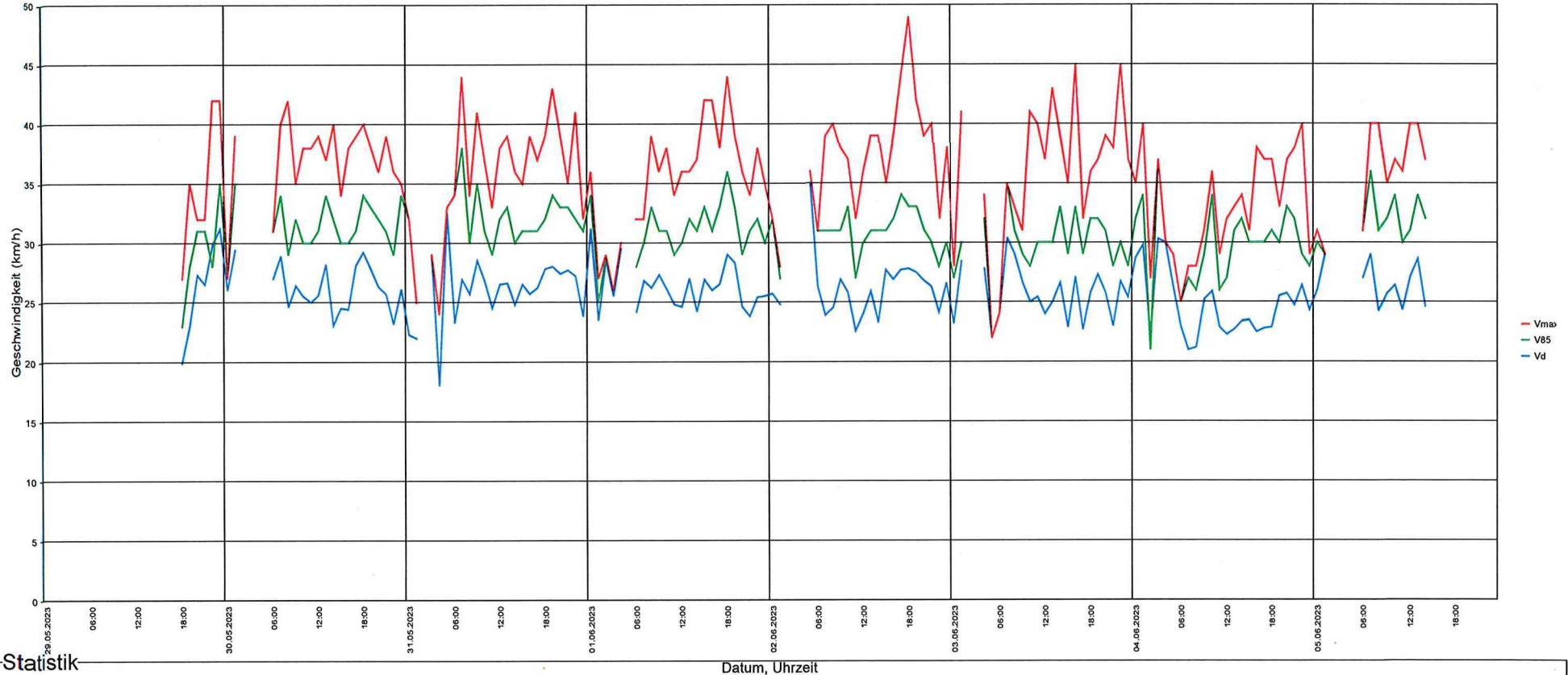
Zeitraum:

Montag, 29. Mai 2023, 18:32 Uhr bis Montag, 5. Juni 2023, 14:58 Uhr

		Anzahl	%	V15	Vd	V85	Vmax
Geschwindigkeitsübertretung:	23 % Einspurig	1295	24.9	21	27	34	49
Durchschnittl. Abstand:	0.8 sec PKW	3593	69.2	19	26	32	45
Kolonnenverkehr:	28 % LKW	267	5.1	18	24	29	40
DTV:	758 LKW Zug	36	0.7	16	20	24	29
Schwerverkehrsanteil:	6 % Gesamt	5191	100	20	26	32	49



## Rekingen, Dorfstrasse, Fahrtrichtung Dorf, 30km/h Beschränkung



### Statistik

Datum, Uhrzeit

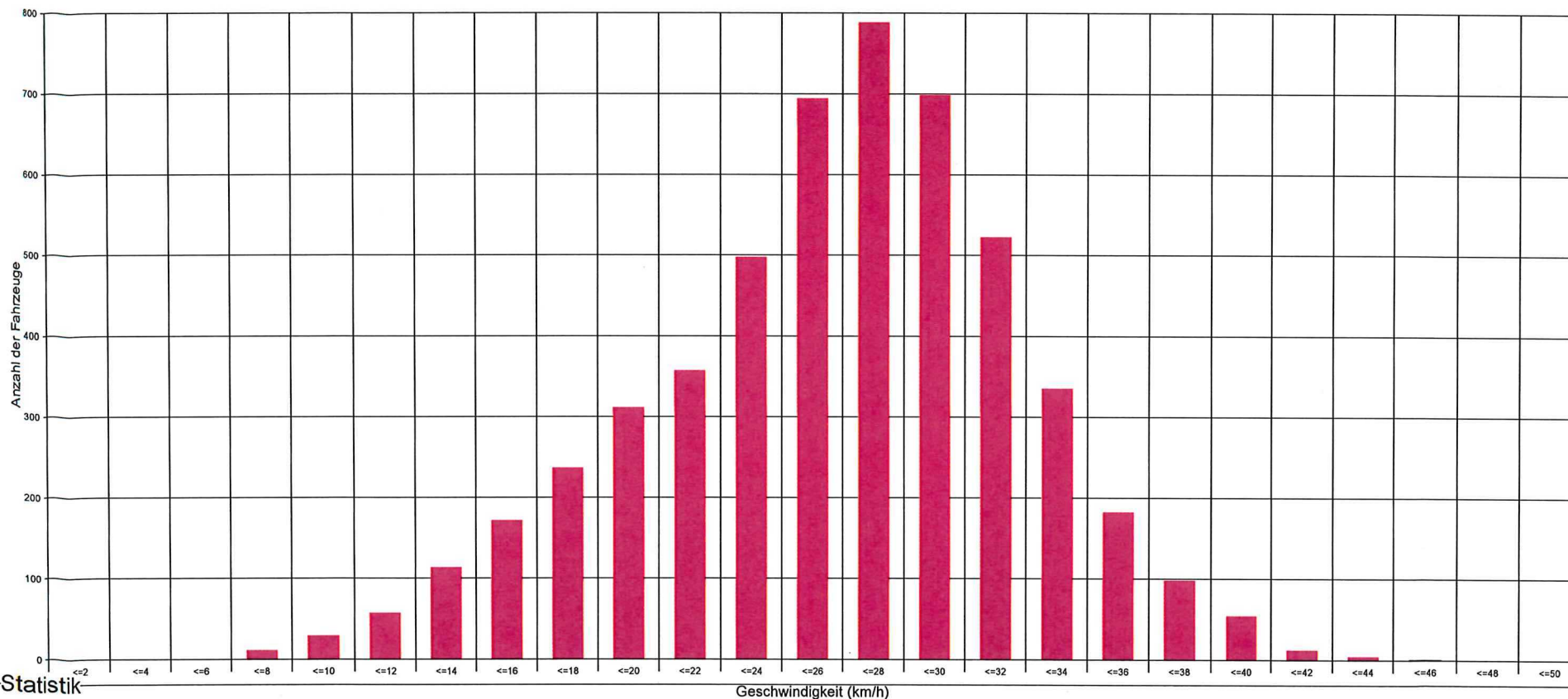
Zeitraum:

Montag, 29. Mai 2023, 18:32 Uhr bis Montag, 5. Juni 2023, 14:58 Uhr

		Anzahl	%	V15	Vd	V85	Vmax	
Geschwindigkeitsübertretung:	23 %	Einspurig	1295	24.9	21	27	34	49
Durchschnittl. Abstand:	0.8 sec	PKW	3593	69.2	19	26	32	45
Kolonnenverkehr:	28 %	LKW	267	5.1	18	24	29	40
DTV:	758	LKW Zug	36	0.7	16	20	24	29
Schwerverkehrsanteil:	6 %	Gesamt	5191	100	20	26	32	49



## Rekingen, Dorfstrasse, Fahrtrichtung Dorf, 30km/h Beschränkung



### Statistik

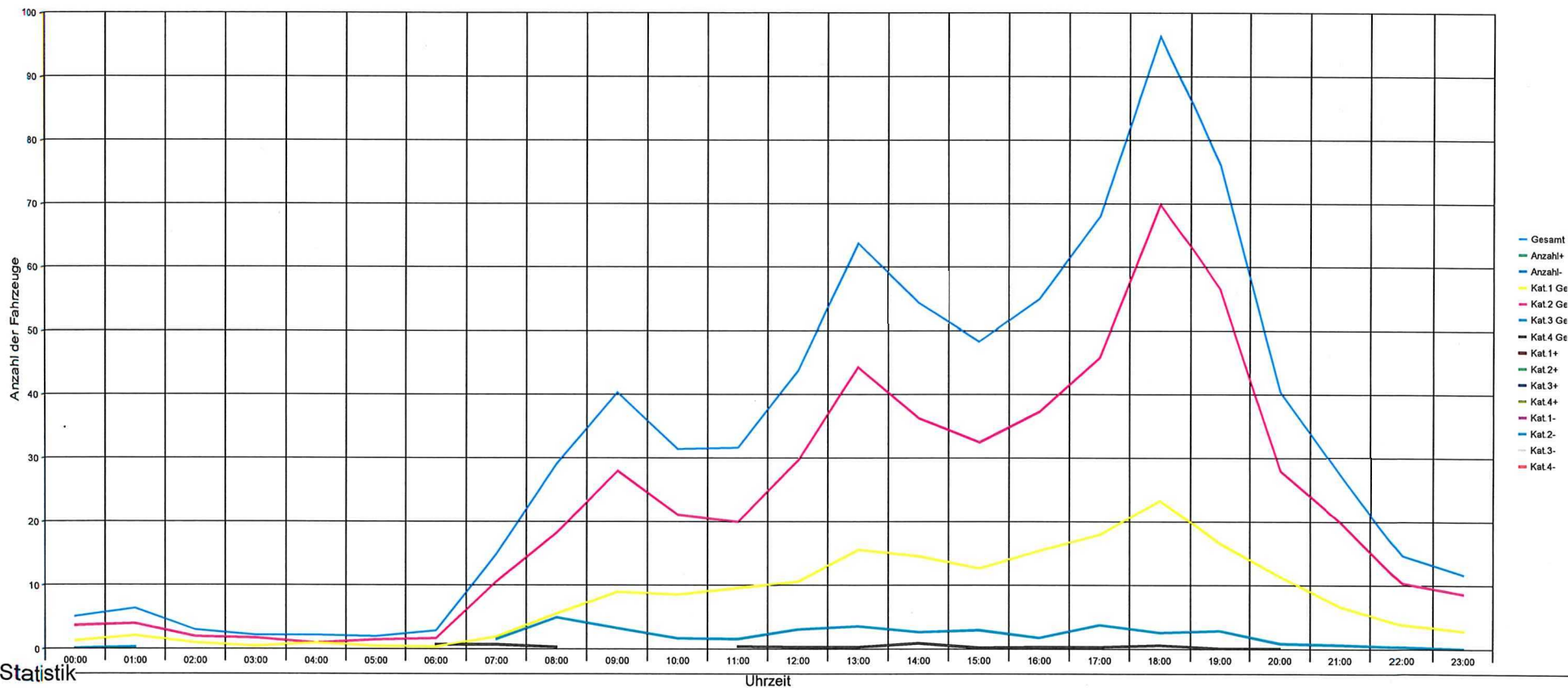
Zeitraum:

Montag, 29. Mai 2023, 18:32 Uhr bis Montag, 5. Juni 2023, 14:58 Uhr

		Anzahl	%	V15	Vd	V85	Vmax
Geschwindigkeitsübertretung: 23 %	Einspurig	1295	24.9	21	27	34	49
Durchschnittl. Abstand: 0.8 sec	PKW	3593	69.2	19	26	32	45
Kolonnenverkehr: 28 %	LKW	267	5.1	18	24	29	40
DTV: 758	LKW Zug	36	0.7	16	20	24	29
Schwerverkehrsanteil: 6 %	Gesamt	5191	100	20	26	32	49



## Rekingen, Dorfstrasse, Fahrtrichtung Dorf, 30km/h Beschränkung



### Statistik

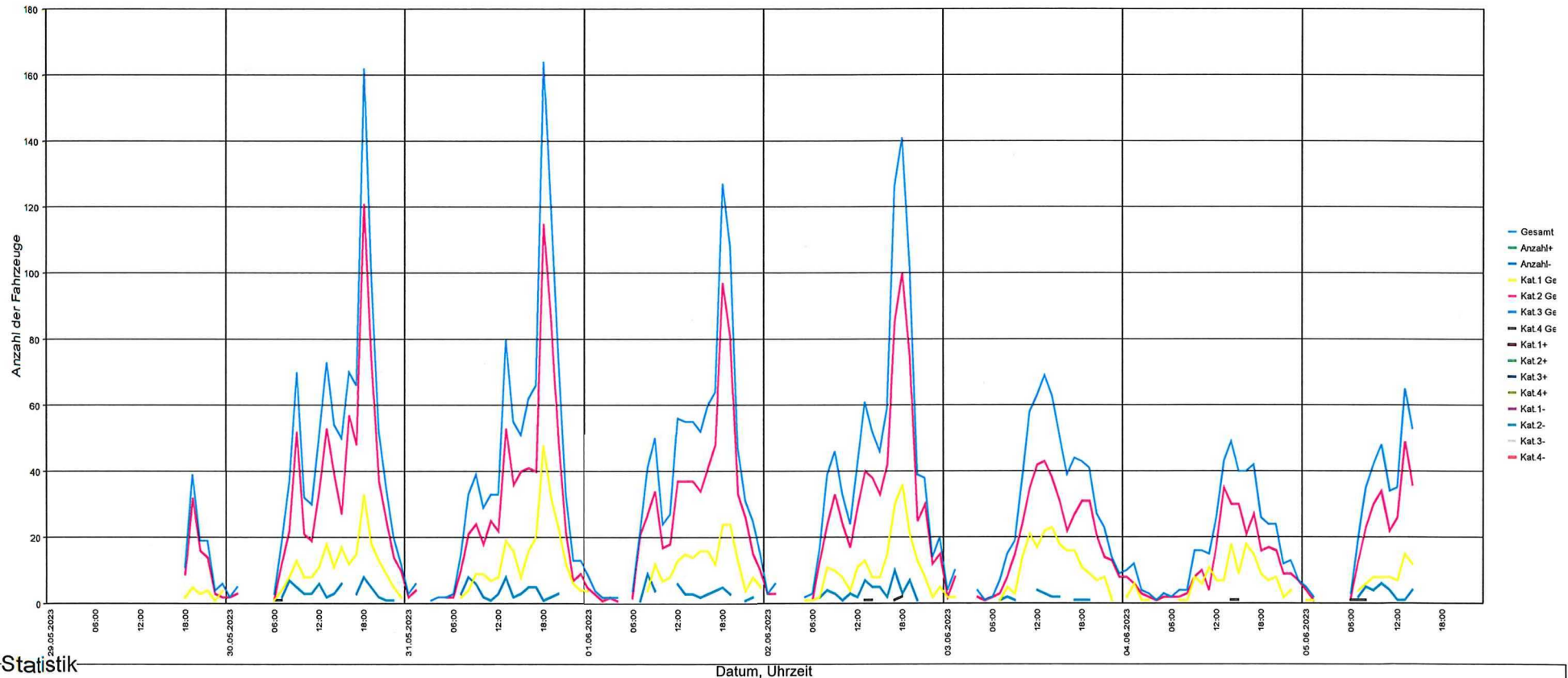
Zeitraum:

Montag, 29. Mai 2023, 18:32 Uhr bis Montag, 5. Juni 2023, 14:58 Uhr

		Anzahl	%	V15	Vd	V85	Vmax
Geschwindigkeitsübertretung:	23 % Einspurig	1295	24.9	21	27	34	49
Durchschnittl. Abstand:	0.8 sec PKW	3593	69.2	19	26	32	45
Kolonnenverkehr:	28 % LKW	267	5.1	18	24	29	40
DTV:	758 LKW Zug	36	0.7	16	20	24	29
Schwerverkehrsanteil:	6 % Gesamt	5191	100	20	26	32	49



## Rekingen, Dorfstrasse, Fahrtrichtung Dorf, 30km/h Beschränkung



### Statistik

Datum, Uhrzeit

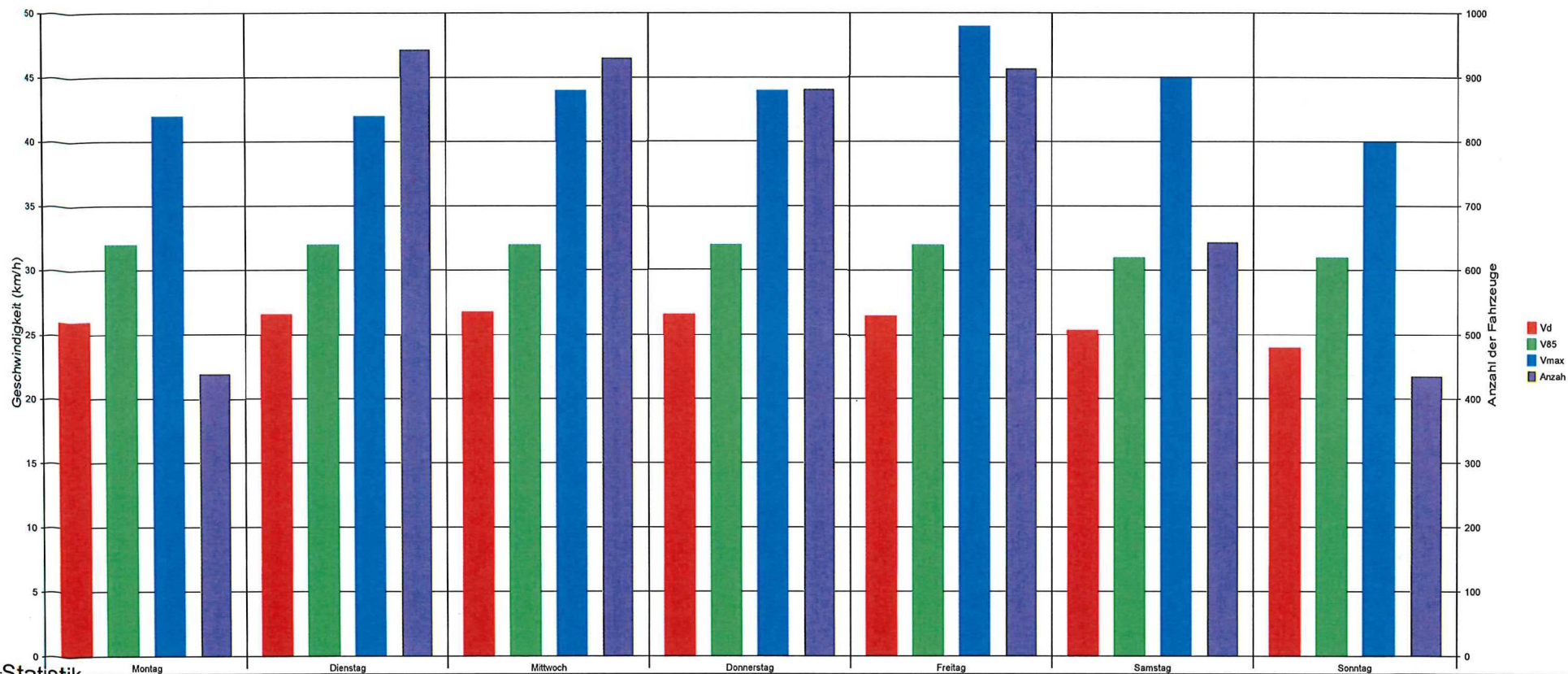
Zeitraum:

Montag, 29. Mai 2023, 18:32 Uhr bis Montag, 5. Juni 2023, 14:58 Uhr

		Anzahl	%	V15	Vd	V85	Vmax
Geschwindigkeitsübertretung:	23 % Einspurig	1295	24.9	21	27	34	49
Durchschnittl. Abstand:	0.8 sec PKW	3593	69.2	19	26	32	45
Kolonnenverkehr:	28 % LKW	267	5.1	18	24	29	40
DTV:	758 LKW Zug	36	0.7	16	20	24	29
Schwerverkehrsanteil:	6 % Gesamt	5191	100	20	26	32	49



## Rekingen, Dorfstrasse, Fahrtrichtung Dorf, 30km/h Beschränkung



### Statistik

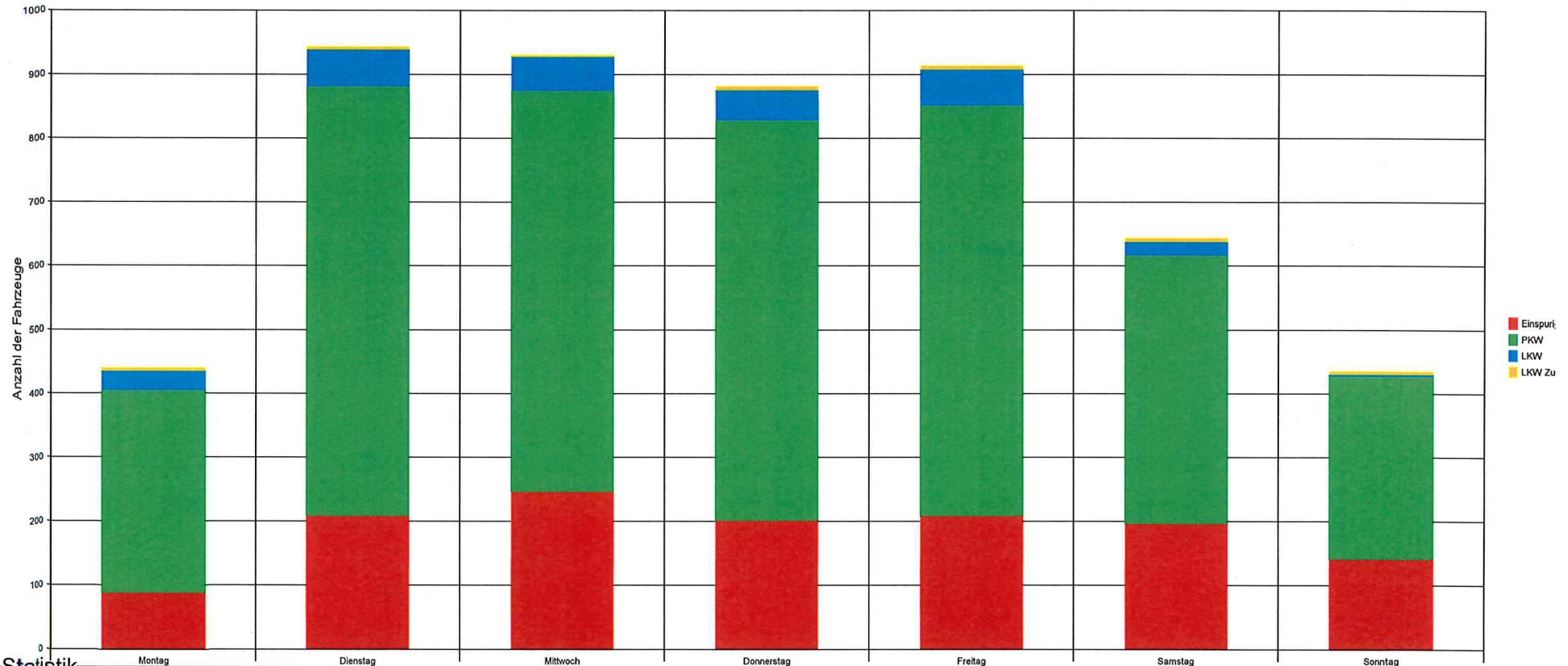
Zeitraum:

Montag, 29. Mai 2023, 18:32 Uhr bis Montag, 5. Juni 2023, 14:58 Uhr

		Anzahl	%	V15	Vd	V85	Vmax	
Geschwindigkeitsübertretung:	23 %	Einspurig	1295	24.9	21	27	34	49
Durchschnittl. Abstand:	0.8 sec	PKW	3593	69.2	19	26	32	45
Kolonnenverkehr:	28 %	LKW	267	5.1	18	24	29	40
DTV:	758	LKW Zug	36	0.7	16	20	24	29
Schwerverkehrsanteil:	6 %	Gesamt	5191	100	20	26	32	49



## Rekingen, Dorfstrasse, Fahrtrichtung Dorf, 30km/h Beschränkung



### Statistik

Zeitraum:

Montag, 29. Mai 2023, 18:32 Uhr bis Montag, 5. Juni 2023, 14:58 Uhr

		Anzahl	%	V15	Vd	V85	Vmax
Geschwindigkeitsübertretung:	23 % Einspurig	1295	24.9	21	27	34	49
Durchschnittl. Abstand:	0.8 sec PKW	3593	69.2	19	26	32	45
Kolonnenverkehr:	28 % LKW	267	5.1	18	24	29	40
DTV:	758 LKW Zug	36	0.7	16	20	24	29
Schwerverkehrsanteil:	6 % Gesamt	5191	100	20	26	32	49